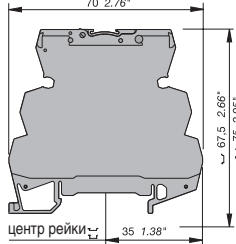


### Оптопара: выход 5 - 58V DC/100 мА, ширина 6 мм

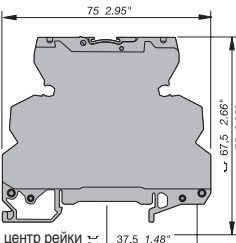
#### Характеристики

Характеристики оптопар	ОВ...IC 0100					
	5V DC - 12V DC		24V DC	48V AC/DC 50/60 Гц	60V AC/DC 50/60 Гц	115V AC/DC 50/60 Гц
<b>ВХОД</b> Входное напряж. +20% -15% при DC, +10% -10% при AC Частота						
Входной ток	5 мА	9 мА	4 мА	4 мА	5 мА	
Напр. притяг. при Is=100%	4 В	4 В	15 В	25 В	25 В	
Время переключения C/O	10 мкс/500 мкс		10 мкс/500 мкс	5 мс/20 мс		
Рабочая частота	1000 Гц		1000 Гц	20 Гц		
Допустимый ток утечки	0,9 мА		1 мА	0,9 мА		
<b>ВЫХОД</b> Выходное напряжение	4,5 - 58V DC					
Выходной ток мин.	1 мА					
Выходной ток макс.	100 мА					
Выходной ток утечки при U макс.	< 50 мкА					
Остаточное напряжение при макс. и U ном. типичное макс.	1 В					
Частота при индукт. нагрузке	1,3 В					
Изоляция вход/выход	2500 В					
<b>ТЕМПЕРАТУРА</b> Входное напряж. +20%	от -40°C до +80°C					
рабочая	от -20°C до +70°C (1)					
<b>Другие характеристики</b>	Винтовой зажим			Пружинный зажим		
Материал корпуса	серый			серый		
Сечение одножильный провода	0,2 - 4 мм <sup>2</sup>			0,2 - 2,5 мм <sup>2</sup>		
сечение многожильный провода	0,22 - 2,5 мм <sup>2</sup>			0,22 - 2,5 мм <sup>2</sup>		
Ном. сечение провода	2,5 мм <sup>2</sup>			2,5 мм <sup>2</sup>		
Длина зачистки изоляции	9 мм			9 мм		
Рекомендуемая отвертка	3,5 мм			3,5 мм		
Защита	IP20			IP20		
Рекоменд. момент затяжки	0,4 - 0,6 Нм			0,4 - 0,6 Нм		
Стандарты	CEI 947-7-1/CEI 947-1/CEI 1131-2 (в соотв. разделах)/CEI 60664-1/CEM: IRC 1000-4-2, 3, 4, 5, 6.					

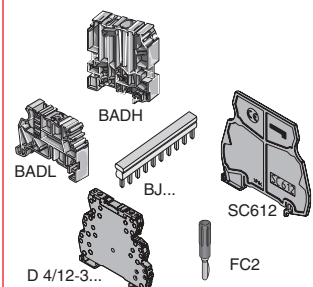
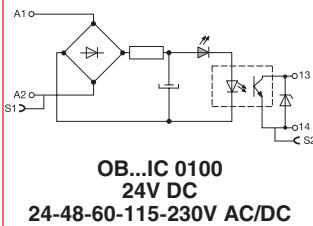
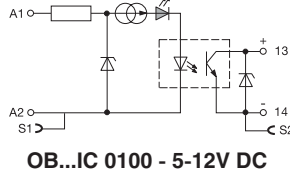
(1) При температуре более 55°C блоки следует установить на горизонтальной рейке на расстоянии 10 мм между каждым блоком. При монтаже на вертикальную рейку температура должна быть на 15°C ниже



Модуль с винтовым зажимом



Модуль с пружинным зажимом

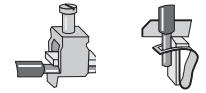


#### Коды для заказа

Описание	Тип	№ для заказа	Упаковка	Вес кг
Оптопара 100 мА/DC	OBIC 0100-5-12B DC	1SNA 645 047 R0000	10	0,02
Оптопара 100 мА/DC	OBIC 0100-24B DC	1SNA 645 021 R2600	10	0,02
Оптопара 100 мА/DC	OBIC 0100-48-60B AC/DC	1SNA 645 049 R1200	10	0,02
Оптопара 100 мА/DC	OBIC 0100-115-230B AC/DC	1SNA 645 022 R2700	10	0,02
Оптопара 100 мА/DC	OBRIC 0100-5-12B DC	1SNA 645 547 R0200	10	0,02
Оптопара 100 мА/DC	OBRIC 0100-24B DC	1SNA 645 521 R2000	10	0,02
Оптопара 100 мА/DC	OBRIC 0100-48-60B AC/DC	1SNA 645 549 R1400	10	0,02
Оптопара 100 мА/DC	OBRIC 0100-115-230B AC/DC	1SNA 645 522 R2100	10	0,02

#### Аксессуары

Торцевой фиксатор	BADH V0	1SNA 116 900 R2700	50
	BADL V0	1SNA 399 903 R0200	50
	BAM2 V0	1SNA 399 967 R0100	50
Разделитель цепей	SC 612	1SNA 290 474 R0200	10
	Перемычка гребенчатого типа на 10 полюсов	BJ 612-10	1SNA 290 488 R0100
Перемычка гребенчатого типа на 70 полюсов	BJ 612-70	1SNA 290 489 R0200	10
Распределительная клемма с винт. зажимом шириной 12 мм	D4/12-3A-3A	1SNA 645 031 R2000	5
Распределительная клемма с пруж. зажимом шириной 12 мм	D4/12-3L-3L	1SNA 645 531 R2200	5
Тестовая вилка диаметром 2 мм	FC2	1SNA 007 865 R2600	10
Метод маркировки	RC65	RC610	см. раздел «Маркировка»



### Оптопара: выход 5 - 58V DC/2 A, ширина 6 мм

#### Характеристики

Характеристики оптопар	ОВ...ОС 1000		ОВ...ОС 1500		ОВ...ОС 1000		
	5V DC - 12V DC	24V DC	24V AC/DC	48V AC/DC	60V AC/DC	115V AC/DC	230V AC/DC
Входное напряж. +20% -15% при DC, +10% -10% при AC							
Частота							
Входной ток	5 mA   9 mA	5,4 mA	50/60 Гц	50/60 Гц	50/60 Гц	50/60 Гц	50/60 Гц
Напр. притяг. при Is=100%	4 В	12 В	6,3 mA	4 mA	5,1 mA	4,2 mA	4 mA
Время переключения C/O	15 мкс/250 мкс	30 мкс/400 мкс	1 мс/7 мс	5 мс/20 мс	5 мс/20 мс	500 мкс/10 мс	1 мс/15 мс
Рабочая частота	2000 Гц	1000 Гц	60 Гц	20 Гц	20 Гц	50 Гц	35 Гц
Допустимый ток утечки	1 mA	0,8 mA	0,9 mA	1 mA	1 mA	0,3 mA	0,3 mA

#### ВЫХОД

Выходное напряжение	от 4,5 до 58V DC
Выходной ток мин.	1 mA
Выходной ток макс.	2 A
Выходной ток утечки при Uмакс.	< 50 мкА
Остаточное напряжение при Iмакс. и U ном. типичное макс.	0,1 В
Частота при индукт. нагрузке	0,5 В
Изоляция вход/выход	2500 В

#### ТЕМПЕРАТУРА

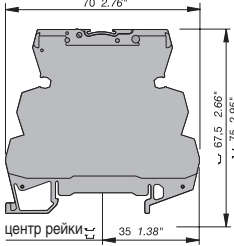
Темпер. окр. среды	от -40°C до + 80°C
хранен.	от -20°C до + 70°C (1)
рабочая	

#### Другие характеристики

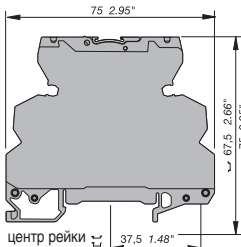
	Винтовой зажим	Пружинный зажим
Материал корпуса	серый UL 94 V0	UL 94 V0
Сечение провода	одножильный 0,2 - 4 мм <sup>2</sup>	0,2 - 2,5 мм <sup>2</sup>
Сечение многожильного провода	0,22 - 2,5 мм <sup>2</sup>	0,22 - 2,5 мм <sup>2</sup>
Ном. сечение провода	2,5 мм <sup>2</sup>	2,5 мм <sup>2</sup>
Длина зачистки изоляции	9 мм	9 мм
Рекомендуемая отвертка	3,5 мм	3,5 мм
Защита	IP20	IP20
Рекоменд. момент затяжки	0,4 - 0,6 Нм	0,4 - 0,6 Нм

Стандарты CEI 947-7-1/CEI 947-1/CEI 1131-2 (в соотв. разделах)/CEI 60664-1/CEM: IRC 1000-4-2, 3, 4, 5, 6.

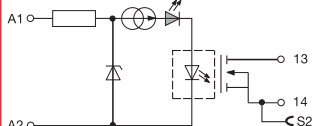
(1) При температуре более 55°C блоки следует установить на горизонтальной рейке на расстоянии 10 мм между каждым блоком. При монтаже на вертикальную рейку температура должна быть на 15°C ниже



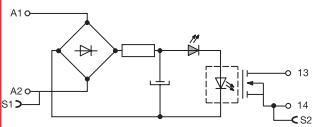
Модуль с винтовым зажимом



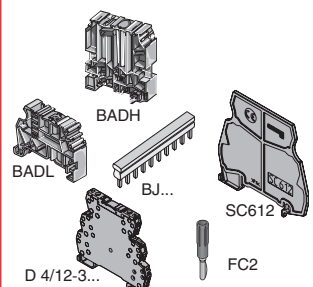
Модуль с пружинным зажимом



ОВ...ОС 1000 - 5-12-24V DC



ОВ...ОС 1500 - 24V AC/DC  
ОВ...ОС 1000  
48-60-115-230V AC/DC

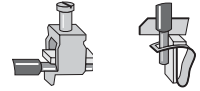


#### Коды для заказа

Описание	Тип	№ для заказа	Упаковка	Вес кг
Оптопара 2 A/DC	OBOS 1000-5-12B DC	1SNA 645 050 R1700	10	0,02
Оптопара 2 A/DC	OBOS 1000-24B DC	1SNA 645 051 R0400	10	0,02
Оптопара 2 A/DC	OBOS 1500-24B AC/DC	1SNA 645 025 R2200	10	0,02
Оптопара 2 A/DC	OBOS 1000-48-60B AC/DC	1SNA 645 053 R0600	10	0,02
Оптопара 2 A/DC	OBOS 1000-115B AC/DC	1SNA 645 054 R0700	10	0,02
Оптопара 2 A/DC	OBOS 1000-230B AC/DC	1SNA 645 026 R2300	10	0,02
Оптопара 2 A/DC	OBROC 1000-5-12B DC	1SNA 645 550 R1100	10	0,02
Оптопара 2 A/DC	OBROC 1000-24B DC	1SNA 645 551 R0600	10	0,02
Оптопара 2 A/DC	OBROC 1500-24B AC/DC	1SNA 645 525 R2400	10	0,02
Оптопара 2 A/DC	OBROC 1000-48-60B AC/DC	1SNA 645 553 R0000	10	0,02
Оптопара 2 A/DC	OBROC 1000-115B AC/DC	1SNA 645 554 R0100	10	0,02
Оптопара 2 A/DC	OBROC 1000-230B AC/DC	1SNA 645 526 R2500	10	0,02

#### Аксессуары

Торцевой фиксатор	BADH V0	1SNA 116 900 R2700	50
	BADL V0	1SNA 399 903 R0200	50
	BAM2 V0	1SNA 399 967 R0100	50
Разделитель цепей	SC 612	1SNA 290 474 R0200	10
	Перемычка гребенчатого типа 10 полюсов	BJ 612-10	1SNA 290 488 R0100
Перемычка гребенчатого типа 70 полюсов	BJ 612-70	1SNA 290 489 R0200	10
Распределительная клемма с винт. зажимом шириной 12 мм	D4/12-3A-3A	1SNA 645 031 R2000	5
Распределительная клемма с пруж. зажимом шириной 12 мм	D4/12-3L-3L	1SNA 645 531 R2200	5
Тестовая вилка диаметром 2 мм	FC2	1SNA 007 865 R2600	10
Метод маркировки	RC65 RC610	см. раздел «Маркировка»	



### Оптопара: выход 5 - 58V DC/5 A, ширина 6 мм

#### Характеристики

Характеристики оптопар	ОВ...ОС 5000			
	24V DC	115V AC/DC	230V AC/DC	
<b>ВХОД</b>				
Входное напряж. +20% -15% при DC, +10% -10% при AC				
Частота		50/60 Гц	50/60 Гц	
Входной ток	5,4 mA	4,2 mA	4 mA	
Напр. притяг. при Is=100%	12 В	50 В	80 В	
Время переключения C/O	30 мкс/400 мкс	500 мкс/10 мс	1 мс/15 мс	
Рабочая частота	1000 Гц	50 Гц	35 Гц	
Допустимый ток утечки	0,8 mA	0,3 mA	0,3 mA	
<b>ВЫХОД</b>				
Выходное напряжение	от 4,5 до 58V DC			
Выходной ток мин.	1 mA			
Выходной ток макс.	5 A			
Выходной ток утечки при Uмакс.	< 50 мкА			
Остаточное напряжение при Iмакс. и U ном. типичное макс.	0,1 В			
Частота при индукт. нагрузке	0,5 В			
Изоляция вход/выход	2500 В			
<b>ТЕМПЕРАТУРА</b>				
Темпер. окр. среды	от -40°C до +80°C			
хранен.				
рабочая	от -20°C до +70°C (1)			
<b>Другие характеристики</b>	Винтовой зажим		Пружинный зажим	
Материал корпуса	серый		серый	
Сечение провода	одножильный		одножильный	
Сечение провода	многожильный		многожильный	
Ном. сечение провода	0,22 - 2,5 мм <sup>2</sup>		0,22 - 2,5 мм <sup>2</sup>	
Длина зачистки изоляции	2,5 мм <sup>2</sup>		2,5 мм <sup>2</sup>	
Рекомендуемая отвертка	9 мм		9 мм	
Защита	3,5 мм		3,5 мм	
Рекоменд. момент затяжки	IP20		IP20	
	0,4 - 0,6 Нм 3.5 - 5.3 фунто-дюйма		0,4 - 0,6 Нм 3.5 - 5.3 фунто-дюйма	
Стандарты	CEI 947-7-1/CEI 947-1/CEI 1131-2 (в соотв. разделах)/CEI 60664-1/CEM: IRC 1000-4-2, 3, 4, 5, 6.			

(1) При температуре более 55°C блоки следует установить на горизонтальной рейке на расстоянии 10 мм между каждым блоком. При монтаже на вертикальную рейку температура должна быть на 15°C ниже

**Модуль с винтовым зажимом**

70 2.76"

67.5 2.66"

75 2.95"

35 1.38"

центр рейки

**Модуль с пружинным зажимом**

75 2.95"

67.5 2.66"

75 2.95"

37.5 1.48"

центр рейки

A1 O S1 A2 O S2 13 14

**ОВ...ОС 5000 - 5-12-24V DC**

A1 O S1 A2 O S2 13 14

**ОВ...ОС 5000 24-48-60-115-230V AC/DC**

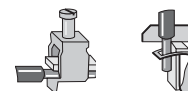
BADH BADL BJ... SC612 FC2 D 4/12-3...

#### Коды для заказа

Описание	Тип	№ для заказа	Упаковка	Вес кг
Оптопара 5 A/DC	OB0C 5000-24B DC	1SNA 645 024 R2100	10	0,02
Оптопара 5 A/DC	OB0C 5000-115B AC/DC	1SNA 645 058 R1300	10	0,02
Оптопара 5 A/DC	OB0C 5000-230B AC/DC	1SNA 645 059 R1400	10	0,02
Оптопара 5 A/DC	OB0C 5000-24B DC	1SNA 645 524 R2300	10	0,02
Оптопара 5 A/DC	OB0C 5000-115B AC/DC	1SNA 645 558 R1500	10	0,02
Оптопара 5 A/DC	OB0C 5000-230B AC/DC	1SNA 645 559 R1600	10	0,02

#### Аксессуары

Торцевой фиксатор	BADH V0	1SNA 116 900 R2700	50
	BADL V0	1SNA 399 903 R0200	50
	BAM2 V0	1SNA 399 967 R0100	50
Разделитель цепей	SC 612	1SNA 290 474 R0200	10
	Перемычка гребенчатого типа 10 полюсов	BJ 612-10	1SNA 290 488 R0100
Перемычка гребенчатого типа 70 полюсов	BJ 612-70	1SNA 290 489 R0200	10
Распределительная клемма с винт. зажимом шириной 12 мм	D4/12-3A-3A	1SNA 645 031 R2000	5
Распределительная клемма с пруж. зажимом шириной 12 мм	D4/12-3L-3L	1SNA 645 531 R2200	5
Тестовая вилка диаметром 2 мм	FC2	1SNA 007 865 R2600	10
Метод маркировки	RC65	RC610	см. раздел «Маркировка»



Оптопара: выход 24 - 400V AC/макс. 2 А, ширина 6 или 12 мм

#### Характеристики

Характеристики оптопар	ОВ...ОА 1000						ОВ...ОА 2000
	24V DC	48V AC/DC 50/60 Гц	60V AC/DC 50/60 Гц	115V AC/DC 50/60 Гц	230V AC/DC 50/60 Гц	24V DC	
Входное напряж. +20% -15% при DC, +10% -10% при AC							
Частота		50/60 Гц	50/60 Гц	50/60 Гц	50/60 Гц		
Входной ток	3,6 mA	4,3 mA	5,5 mA	4,15 mA	4,6 mA	3,6 mA	
Напр. притяг. при Is=100%	14 В	15 В	18 В	60 В	135 В	14 В	
Время переключения C/O	150 мкс/1мс	3 мс/30 мс		2,2 мс/18 мс	2,5 мс/25 мс	50 мкс/1 мс	
Рабочая частота	500 Гц	20 Гц		25 Гц	20 Гц	500 Гц	
Допустимый ток утечки	1 mA	1 mA		1 mA	1 mA	1 mA	

#### ВЫХОД

Выходное напряжение	от 24 до 400V AC						10-230V AC
Частота	50/60 Гц						50/60 Гц
Выходной ток мин.	25 mA						25 mA
Выходной ток макс.	1 A						2 A
Выходной ток утечки при Uмакс.	< 0,5 mA						
Остаточное напряжение при Iмакс. и U ном.	типичное макс. 1 В						
Частота при индукт. нагрузке	1,6 В						
Изоляция вход/выход	2500 В						

#### ТЕМПЕРАТУРА

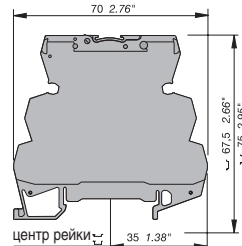
Темпер. окр. среды	хранен.	- от 40°C до + 80°C					
	рабочая	от -20°C до +70°C (1)					

#### Другие характеристики

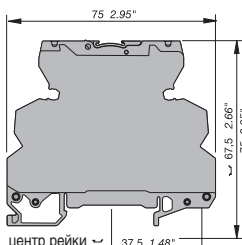
	Винтовой зажим	Пружинный зажим
Материал корпуса	серый UL 94 V0	серый UL 94 V0
Сечение одножильный провода	0,2 - 4 мм <sup>2</sup>	0,2 - 2,5 мм <sup>2</sup>
Сечение многожильный провода	0,22 - 2,5 мм <sup>2</sup>	0,22 - 2,5 мм <sup>2</sup>
Ном. сечение провода	2,5 мм <sup>2</sup>	2,5 мм <sup>2</sup>
Длина зачистки изоляции	9 мм	9 мм
Рекомендуемая отвертка	3,5 мм	3,5 мм
Защита	IP20	IP20
Рекоменд. момент затяжки	0,4 - 0,6 Нм	0,4 - 0,6 Нм

Стандарты CEI 947-7-1/CEI 947-1/CEI 1131-2 (в соотв. разделах)/CEI 60664-1/CEM: IRC 1000-4-2, 3, 4, 5, 6.

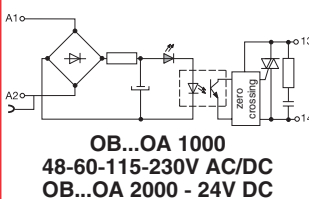
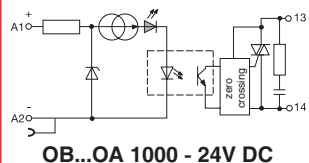
(1) При температуре более 55°C блоки следует установить на горизонтальной рейке на расстоянии 10 мм между каждым блоком. При монтаже на вертикальную рейку температура должна быть на 15°C ниже



Модуль с винтовым зажимом



Модуль с пружинным зажимом



6

#### Коды для заказа

Описание	Тип	№ для заказа	Упаковка	Вес кг
Оптопара 1 A/AC шириной 6 мм	OBOA 1000-24B DC	1SNA 645 027 R2400	10	0,03
Оптопара 1 A/AC шириной 6 мм	OBOA 1000-48-60B AC/DC	1SNA 645 061 R0600	10	0,03
Оптопара 1 A/AC шириной 6 мм	OBOA 1000-115B AC/DC	1SNA 645 062 R0700	10	0,03
Оптопара 1 A/AC шириной 6 мм	OBOA 1000-230B AC/DC	1SNA 645 028 R0500	10	0,03
Оптопара 2 A/AC шириной 12 мм	OBOA 2000-24B DC	1SNA 645 029 R0600	5	0,03
Оптопара 1 A/AC шириной 6 мм	OBROA 1000-24B DC	1SNA 645 527 R2600	10	0,03
Оптопара 1 A/AC шириной 6 мм	OBROA 1000-48-60B AC/DC	1SNA 645 561 R0000	10	0,03
Оптопара 1 A/AC шириной 6 мм	OBROA 1000-115B AC/DC	1SNA 645 562 R0100	10	0,03
Оптопара 1 A/AC шириной 6 мм	OBROA 1000-230B AC/DC	1SNA 645 528 R0700	10	0,03
Оптопара 2 A/AC шириной 12 мм	OBROA 2000-24B AC/DC	1SNA 645 529 R0000	5	0,03

#### Аксессуары

Торцевой фиксатор	BADH V0	1SNA 116 900 R2700	50
	BADL V0	1SNA 399 903 R0200	50
	BAM2 V0	1SNA 399 967 R0100	50
Разделитель цепей	SC 612	1SNA 290 474 R0200	10
Перемычка гребенчатого типа 10 полюсов	BJ 612-10	1SNA 290 488 R0100	10
Перемычка гребенчатого типа 70 полюсов	BJ 612-70	1SNA 290 489 R0200	10
Распределительная клемма с винт. зажимом шириной 12 мм	D4/12-3A-3A	1SNA 645 031 R2000	5
Распределительная клемма с пруж. зажимом шириной 12 мм	D4/12-3L-3L	1SNA 645 531 R2200	5
Тестовая вилка диаметром 2 мм	FC2	1SNA 007 865 R2600	10
Метод маркировки	RC65	RC610 см. раздел «Маркировка»	

