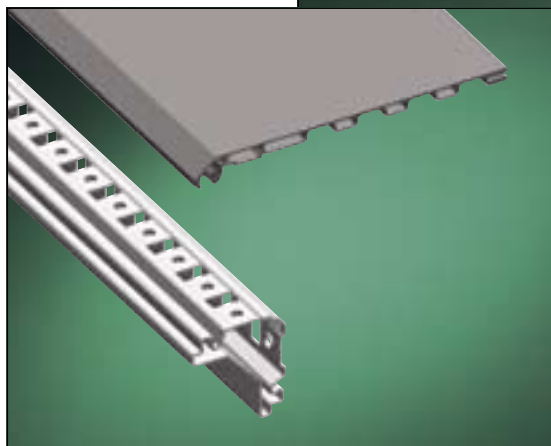


Описание распределительного шкафа TriLine-R

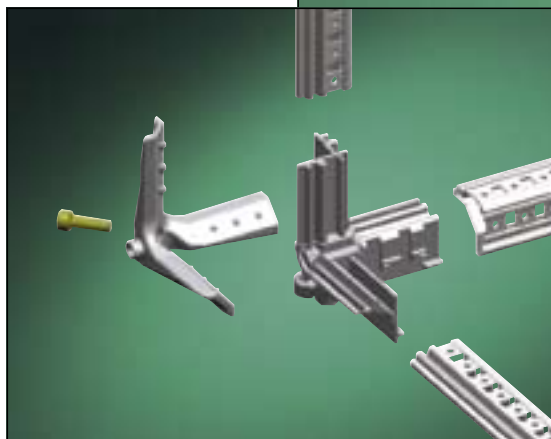
Профиль – оптимизированная форма

Оптимизированная форма отличает все профили системы TriLine-R, располагающиеся по высоте, ширине и глубине. Это позволяет производить гибкую и практичную модульную сборку и наращивание конструкции.

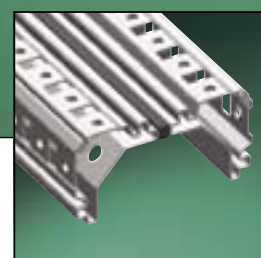
Возможность изменения конструкции дает пользователю дополнительные преимущества в планировании и сборке. Именно поэтому сложные решения могут быть реализованы с учетом экономических аспектов.



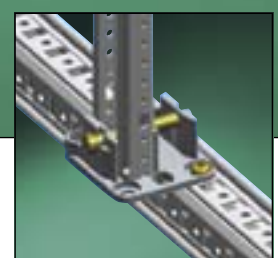
Защелки на защите от прикосновения для применения согласно стандарту DIN 43 870



Вид внутренних и внешних угловых элементов



Удерживающая поверхность для уплотнителя при стыковке шкафов

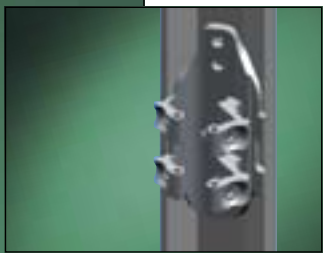
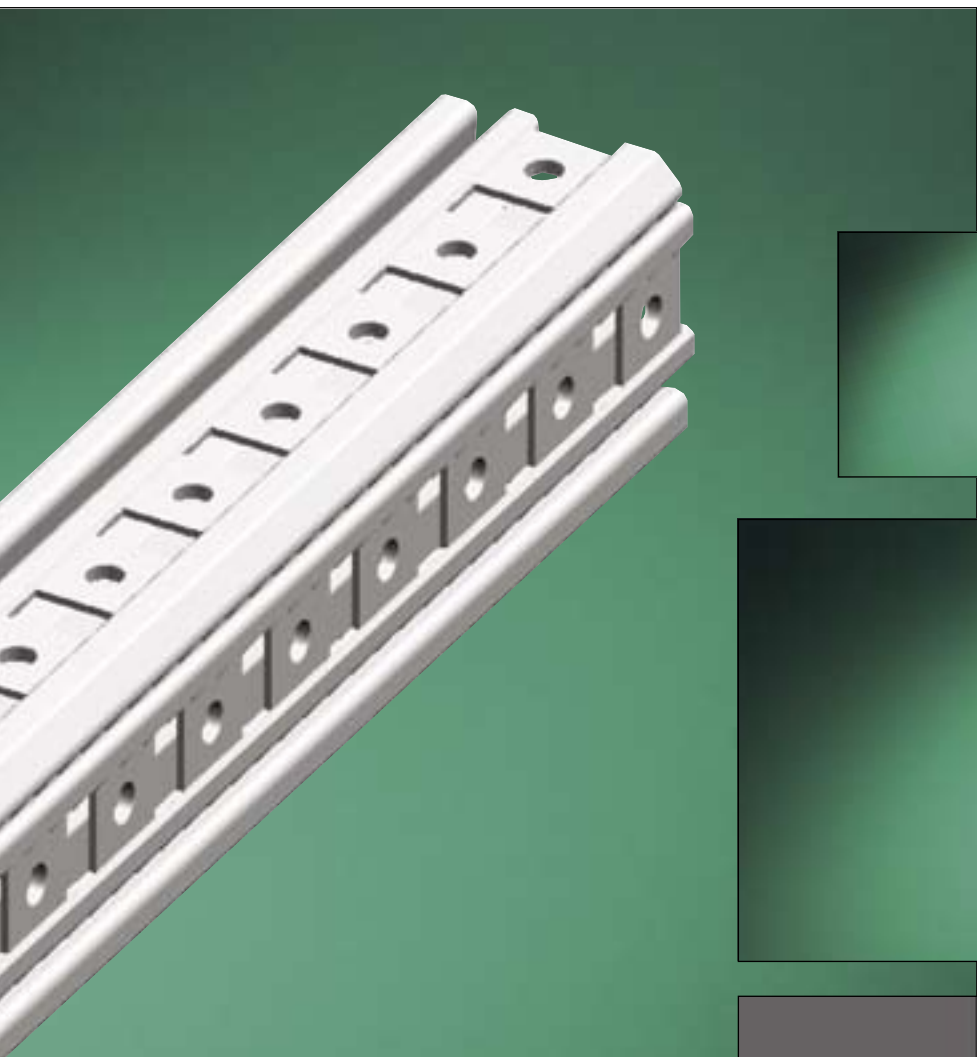


Монтаж крепления WR: крепление для монтажной платы, монтажной рамы WR и панелей модульной системы TXG

Описание распределительного шкафа TriLine-R

Профиль – оптимизированная форма

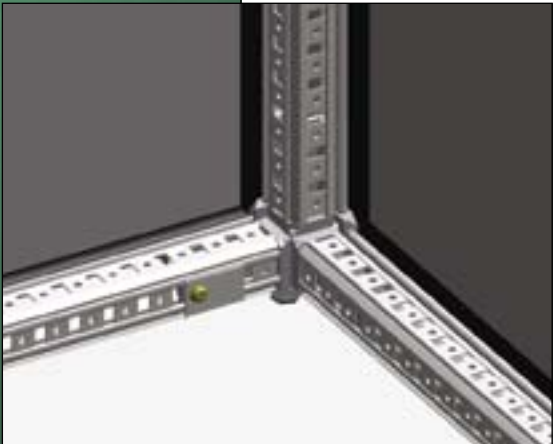
01



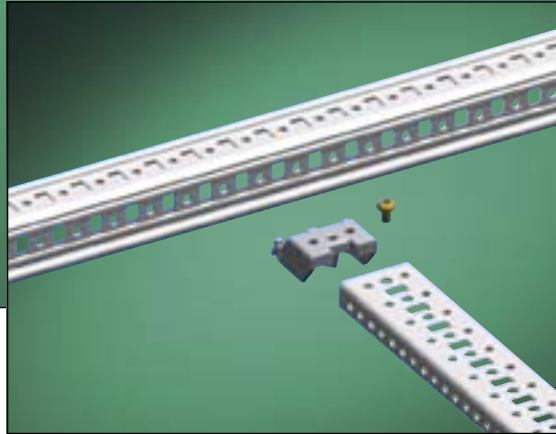
Крепление петель для дверей шкафа, модульных дверей и внешних соединений шкафов между собой



Шаг сетки круглых отверстий для винтов TORX равен 25 мм, что соответствует стандарту DIN 43 660. При использовании вставных гаек M6 возможен шаг сетки 12,5 мм



Непосредственная установка нижней панели на профиле



Различные поперечные элементы могут устанавливаться при помощи держателей поперечных элементов



Соединение шкафов