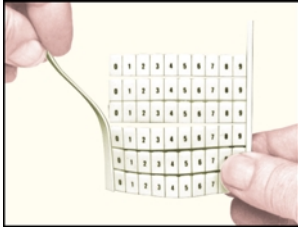


Маркировка

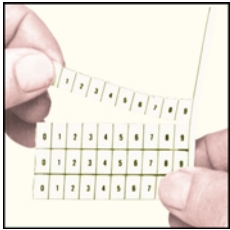
Маркировка для клеммных соединений

Таблица для выбора



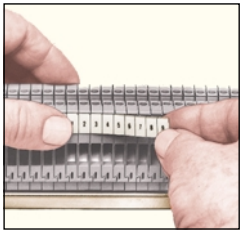
1

Снимите с карты одну из боковых лент.



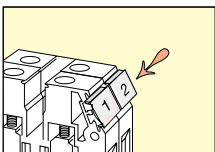
2

Отделите выбранную полоску от карты

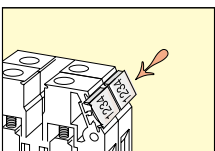


3

Прижмите первый маркер в требуемом месте и разгладьте всю ленту.



Горизонтальная маркировка



Вертикальная маркировка

Маркеры для клемм :	RC410	RC 510	RC610	RC810	RC1010	RC55	RC65	RCAL85
Винт/ADO								
ширина 5 мм	POSSIBLE	●	⊘	⊘	⊘	●	⊘	⊘
ширина 6 мм	POSSIBLE	POSSIBLE	●	⊘	⊘	POSSIBLE	●	⊘
ширина 8 мм	POSSIBLE	POSSIBLE	POSSIBLE	●	⊘	POSSIBLE	POSSIBLE	●
ширина 10 мм	POSSIBLE	POSSIBLE	POSSIBLE	POSSIBLE	●	POSSIBLE	POSSIBLE	POSSIBLE
ширина 12 мм	POSSIBLE	POSSIBLE	POSSIBLE	POSSIBLE	●	POSSIBLE	POSSIBLE	POSSIBLE
ширина 16 мм	POSSIBLE	POSSIBLE	POSSIBLE	POSSIBLE	●	POSSIBLE	POSSIBLE	POSSIBLE
Пружины								
ширина 4 мм	●	⊘	⊘	⊘	⊘	⊘	⊘	⊘
ширина 5 мм	POSSIBLE	●	⊘	⊘	⊘	●	⊘	⊘
ширина 6 мм	POSSIBLE	POSSIBLE	●	⊘	⊘	POSSIBLE	●	⊘
ширина 8 мм	POSSIBLE	POSSIBLE	POSSIBLE	●	⊘	POSSIBLE	POSSIBLE	●
ширина 10 мм	POSSIBLE	POSSIBLE	POSSIBLE	POSSIBLE	●	POSSIBLE	POSSIBLE	POSSIBLE
ширина 12 мм	POSSIBLE	POSSIBLE	POSSIBLE	POSSIBLE	●	POSSIBLE	POSSIBLE	POSSIBLE
ширина 16 мм	POSSIBLE	POSSIBLE	POSSIBLE	POSSIBLE	●	POSSIBLE	POSSIBLE	POSSIBLE
Силовые								
	POSSIBLE	POSSIBLE	POSSIBLE	●	⊘	⊘	⊘	⊘

Монтаж допускается: POSSIBLE

Монтаж рекомендуется: ●

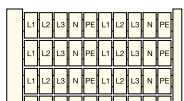
Монтаж не допускается: ⊘

RC410...RC1010	Винт		Пружина		ADO	
RC55, RC65	Винт		Пружина		ADO	

Маркировка (продолжение)

Маркировка для клеммных соединений

Стандартные карты для маркировки типа RC



Специальная маркировка



Размеры маркера	RC410	RC55	(x) = Кол-во карт в наборе шириной 5 мм	RC510	(x) = Кол-во карт в наборе шириной 5 мм	RC65	(x) = Кол-во карт в наборе шириной 6 мм	RC610	(x) = Кол-во карт в наборе шириной 6 мм	RC810	RC1010
			↓		↓		↓		↓		
Чистые карты	1SNA 229 000 R1500	1SNA 230 000 R1200		1SNA 231 000 R0700		1SNA 232 000 R0000		1SNA 233 000 R0100		1SNA 234 000 R0200	1SNA 238 000 R1600
Горизонтальная маркировка											
10 лент от 1 до 10	1SNA 229 002 R0300	1SNA 230 002 R0000 (5)		1SNA 231 002 R2500 (25)		1SNA 232 002 R2600 (5)		1SNA 233 002 R2700 (25)		1SNA 234 002 R2000	1SNA 238 002 R0400
10 лент от 11 до 20	1SNA 229 003 R0400	1SNA 230 003 R0100 (2)		1SNA 231 003 R2600 (10)		1SNA 232 003 R2700 (2)		1SNA 233 003 R2000 (10)		1SNA 234 003 R2100	1SNA 238 003 R0500
10 лент от 21 до 30	1SNA 229 004 R0500	1SNA 230 004 R0200		1SNA 231 004 R2700 (6)		1SNA 232 004 R2000		1SNA 233 004 R2100 (6)		1SNA 234 004 R2200	1SNA 238 004 R0600
10 лент от 31 до 40	1SNA 229 005 R0600	1SNA 230 005 R0300		1SNA 231 005 R2000 (4)		1SNA 232 005 R2100		1SNA 233 005 R2200 (4)		1SNA 234 005 R2300	1SNA 238 005 R0700
10 лент от 41 до 50	1SNA 229 006 R0700	1SNA 230 006 R0400		1SNA 231 006 R2100 (3)		1SNA 232 006 R2200		1SNA 233 006 R2300 (3)		1SNA 234 006 R2400	1SNA 238 006 R0800
10 лент от 51 до 60	1SNA 229 007 R0800	1SNA 230 007 R0500		1SNA 231 007 R2200 (2)		1SNA 232 007 R2300		1SNA 233 007 R2400 (2)		1SNA 234 007 R2500	1SNA 238 007 R0900
10 лент от 61 до 70	1SNA 229 008 R1100	1SNA 230 008 R1600		1SNA 231 008 R0300 (2)		1SNA 232 008 R0400		1SNA 233 008 R0500 (2)		1SNA 234 008 R0600	1SNA 238 008 R1200
От 1 до 100	1SNA 229 030 R0200	1SNA 230 030 R0700 (2)		1SNA 231 030 R2400 (15)		1SNA 232 030 R2500 (2)		1SNA 233 030 R2600 (15)		1SNA 234 030 R2700	1 до 80 1SNA 238 030 R0300
От 101 до 200	1SNA 229 031 R2700	1SNA 230 031 R2400		1SNA 231 031 R1100 (2)		1SNA 232 031 R1200		1SNA 233 031 R1300 (2)		1SNA 234 031 R1400	81 до 160 1SNA 238 031 R2000
20 раз L1-L2-L3-N-PE		1SNA 230 131 R2500		1SNA 231 131 R1200 (2)		1SNA 232 131 R1300		1SNA 233 131 R1400 (2)			
Вертикальная маркировка											
10 лент от 1 до 10	1SNA 229 041 R0100	1SNA 230 041 R0600		1SNA 231 041 R2300 (5)		1SNA 232 041 R2400		1SNA 233 041 R2500 (5)		1SNA 234 041 R2600	1 до 8 1SNA 238 051 R0400
10 лент от 11 до 20	1SNA 229 042 R0200	1SNA 230 042 R0700		1SNA 231 042 R2400 (3)		1SNA 232 042 R2500		1SNA 233 042 R2600 (3)		1SNA 234 042 R2700	9 до 16 1SNA 238 052 R0500
10 лент от 21 до 30	1SNA 229 043 R0300	1SNA 230 043 R0800		1SNA 231 043 R2500 (2)		1SNA 232 043 R2600		1SNA 233 043 R2700 (2)		1SNA 234 043 R2000	17 до 24 1SNA 238 053 R0600
10 лент от 31 до 40	1SNA 229 044 R0400	1SNA 230 044 R0100		1SNA 231 044 R2600 (2)		1SNA 232 044 R2700		1SNA 233 044 R2000 (2)		1SNA 234 044 R2100	25 до 32 1SNA 238 054 R0700
От 1 до 100	1SNA 229 060 R1000	1SNA 230 060 R1500		1SNA 231 060 R0200 (8)		1SNA 232 060 R0300		1SNA 233 060 R0400 (8)		1SNA 234 060 R0500	1 до 80 1SNA 238 080 R0600

Маркировка для проводов

Трубчатые держатели для маркеров для проводов PETS

Описание	Тип	№ для заказа	Упаковка
Трубки PETS			
сечение провода от 0.1 до 1 мм ² , диаметр провода для трубок от 1.1 до 3.3 мм	для 4 маркеров PETS 31 10 мм	1SNA 168 736 R0100	100
	для 8 маркеров PETS 51 18 мм	1SNA 168 737 R0200	100
сечение провода от 1 до 2.5 мм ² , диаметр провода для трубок от 1.5 до 4.5 мм	для 4 маркеров PETS 33 10 мм	1SNA 168 740 R2100	100
	для 8 маркеров PETS 53 18 мм	1SNA 168 741 R1600	100
сечение провода от 2.5 до 10 мм ² , диаметр провода для трубок от 3 до 8 мм	для 4 маркеров PETS 36 10 мм	1SNA 168 746 R1300	100
	для 8 маркеров PETS 56 18 мм	1SNA 168 747 R1400	100

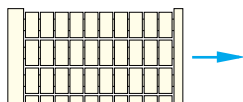
Карты для маркировки

Пустые карты 48 маркеров для 18 мм трубок	RCCV	1SNA 235 460 R0400	1
Ручная пластина для маркировки	SPRCC 2	1SNA 360 011 R0200	1

Маркировка (продолжение)

Маркировка для клеммных соединений

Определяемые пользователем карты RC



Размеры маркера	RC410	RC55	RC510	RC65
Номер для заказа	ENR1SNA 229 000 R1500	ENR1SNA 230 000 R1200	ENR1SNA 231 000 R0700	ENR1SNA 232 000 R0000

Размеры маркера	RC610	RC810	RC1010
Номер для заказа	ENR1SNA 233 000 R0100	ENR1SNA 234 000 R0200	ENR1SNA 238 000 R1600

Для заказа маркировки Вы должны прислать таблицу 10x10 ячеек, заполненную Вашим текстом, указать код карточки и направление текста (горизонтальное или вертикальное).

Для нанесения допускаются только заглавные латинские буквы (A...Z), арабские цифры (0...9), знаки + - = / ; \ и символы, приведенные в данной таблице:

≡	⊕	↯	↰	≈	==	~	≈	~	⊗	↶
Υ	Δ	⊘	⊙	⚡	↶	↷	◁	≤	≥	α
β	γ	δ	ε	ψ	Δ	Ψ	Ω	Σ	€	

*Для облегчения процесса заказа Вы можете получить у нас шрифт и автоматизированный бланк в формате MS Excel

Пример заказа нестандартной маркировки размером 6x10мм:

Код для заказа	ENR1SNA233000R0100	RC610
Нанесение	Горизонтально	

Определенная пользователем карточка

123	456	789	0	A	B	C	D	E	F
G	H	I	J	K	L	M	N	O	P
Q	R	S	T	U	V	W	X	Y	Z
≡	⊕	↯	↰	≈	==	~	≈	~	⊗
↶	Υ	Δ	⊘	⊙	⚡	↶	↷	◁	≤
≥	α	β	γ	δ	ε	ψ	Δ	Ω	Σ
€	A	B	B	-	EN	TR	EL	EC	
123	456	789	0	A	B	C	D	E	F
G	H	I	J	K	L	M	N	O	P
Q	R	S	T	U	V	W	X	Y	Z