

Технические особенности

- Цвет серый RAL 7030
- Изготовлен из изоляционного, ударопрочного, самозатухающего пластика в соответствии со стандартом UL 94 V0, устойчивого к самовоспламенению и перегреву до 850 °С (испытание спиралью накаливания) в соответствии со стандартом IEC 695-2-1
- Минимальная температура хранения и транспортировки -5 °С
- Максимальная рабочая температура +60 °С
- Устойчивость к кислотам, маслам и консистентным смазкам
- Без заусенцев, закругленные во внутрь изгибы
- Благодаря новому профилю ребер упрощается открытие и закрытие крышки и обеспечивается ее более надежная фиксация
- Рассчитаны для крепления на DIN-рейках и монтажных планках с помощью специальных защелкивающихся элементов Fix-O-rapid
- Перфорация ребер выполнена способом специального прессования (со скруглением кромок), при этом готовые кабельные короба полностью лишены заусенцев и острых кромок
- Размеры и упругость ребер допускают многократный изгиб кабель-канала во время выполнения монтажа
- Контролируемое отклонение боковых сторон обеспечивает идеальное уплотнение крышки на вертикальных участках и при высоких температурах
- Две линии подгонки: одна в основании зубцов для того, чтобы их можно было сломать, согнув их вперед, а вторая у основания боковой стороны, для подгонки края при перекрытии коробов
- В кабельных коробах высотой 80 мм и 100 мм посередине прямолинейных участков ребер отформованы держатели для кабелей
- Демонтаж крышки производится без применения специального инструмента
- Допускается монтаж короба на любых горизонтальных или вертикальных поверхностях, даже вниз крышкой
- Стандартная длина 2 м
- Область применения: промышленные предприятия



Сертифицировано IMQ
в соответствии
с EN 50085-2-3



Аттестовано
организацией
Underwriters
Laboratories



RINA, Сертификат
соответствия
№ 5/16391



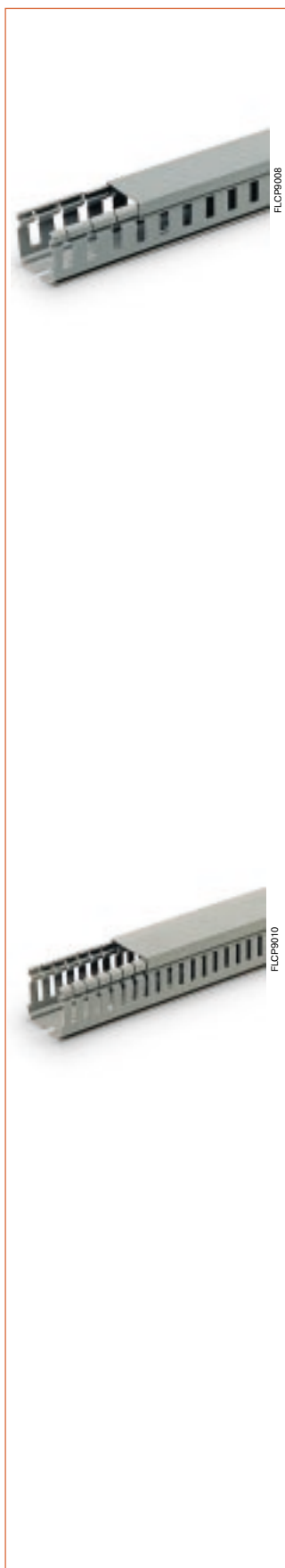
Сертифицировано
Canadian Standards
Association



Сертифицировано NF
в соответствии
с EN 50085-2-3

Кабельные короба

Кабельные короба из термопластика с вертикальной перфорацией



Код	Размеры (ШхВ, мм)	Масса (кг/м)	Метров в упаковке (м)
-----	-------------------	--------------	-----------------------

Кабельные короба с промежуточным расстоянием 8/12 мм

05 019	15x17	0,06	92
05 033	25x30	0,21	116
05 035	40x30	0,27	80
05 037	60x30	0,38	52
05 043	25x40	0,25	96
05 045	40x40	0,31	60
05 047	60x40	0,46	40
05 049	80x40	0,47	32
05 051	100x40	0,55	24
05 053	120x40	0,65	20
05 063	25x60	0,24	68
05 065	40x60	0,34	44
05 067	60x60	0,47	32
05 069	80x60	0,52	24
05 071	100x60	0,59	18
05 073	120x60	0,73	14
05 083	25x80	0,29	56
05 085	40x80	0,38	36
05 087	60x80	0,50	24
05 089	80x80	0,59	16
05 091	100x80	0,68	16
05 093	120x80	0,89	12
05 094	25x100	0,46	40
05 095	40x100	0,53	28
05 096	60x100	0,73	20
05 097	80x100	0,91	14
05 098	100x100	1,06	8
05 099	150x100	1,37	8

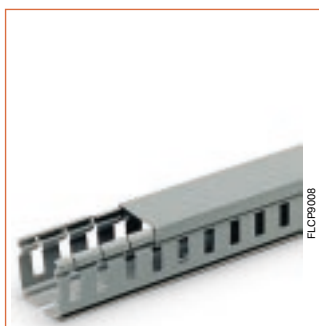
Кабельные короба с промежуточным расстоянием 4/6 мм

05 119	15x17	0,06	92
05 133	25x30	0,21	116
05 135	40x30	0,27	80
05 137	60x30	0,38	52
05 143	25x40	0,25	96
05 145	40x40	0,31	60
05 147	60x40	0,46	40
05 149	80x40	0,47	32
05 151	100x40	0,55	24
05 153	120x40	0,65	20
05 163	25x60	0,24	68
05 165	40x60	0,34	44
05 167	60x60	0,47	32
05 169	80x60	0,52	24
05 171	100x60	0,59	18
05 173	120x60	0,73	14
05 183	25x80	0,29	56
05 185	40x80	0,38	36
05 187	60x80	0,50	24
05 189	80x80	0,59	16
05 191	100x80	0,68	16
05 193	120x80	0,89	12
05 194	25x100	0,46	40
05 195	40x100	0,53	28
05 196	60x100	0,73	20
05 197	80x100	0,91	14
05 198	100x100	1,06	8
05 199	150x100	1,37	8

Габаритные размеры стр.11/24 – 11/27

Кабельные короба

Кабельные короба из термопластика с вертикальной перфорацией



FLCPR008

Код	Размеры (ШхВ, мм)	Масса (кг/м)	Метров в упаковке (м)
-----	-------------------	--------------	-----------------------

Кабельные короба с промежуточным расстоянием 8/12 мм

05 019	15x17	0,06	92
05 033	25x30	0,21	116
05 035	40x30	0,27	80
05 037	60x30	0,38	52
05 043	25x40	0,25	96
05 045	40x40	0,31	60
05 047	60x40	0,46	40
05 049	80x40	0,47	32
05 051	100x40	0,55	24
05 053	120x40	0,65	20
05 063	25x60	0,24	68
05 065	40x60	0,34	44
05 067	60x60	0,47	32
05 069	80x60	0,52	24
05 071	100x60	0,59	18
05 073	120x60	0,73	14
05 083	25x80	0,29	56
05 085	40x80	0,38	36
05 087	60x80	0,50	24
05 089	80x80	0,59	16
05 091	100x80	0,68	16
05 093	120x80	0,89	12
05 094	25x100	0,46	40
05 095	40x100	0,53	28
05 096	60x100	0,73	20
05 097	80x100	0,91	14
05 098	100x100	1,06	8
05 099	150x100	1,37	8



FLCPR010

Кабельные короба с промежуточным расстоянием 4/6 мм

05 119	15x17	0,06	92
05 133	25x30	0,21	116
05 135	40x30	0,27	80
05 137	60x30	0,38	52
05 143	25x40	0,25	96
05 145	40x40	0,31	60
05 147	60x40	0,46	40
05 149	80x40	0,47	32
05 151	100x40	0,55	24
05 153	120x40	0,65	20
05 163	25x60	0,24	68
05 165	40x60	0,34	44
05 167	60x60	0,47	32
05 169	80x60	0,52	24
05 171	100x60	0,59	18
05 173	120x60	0,73	14
05 183	25x80	0,29	56
05 185	40x80	0,38	36
05 187	60x80	0,50	24
05 189	80x80	0,59	16
05 191	100x80	0,68	16
05 193	120x80	0,89	12
05 194	25x100	0,46	40
05 195	40x100	0,53	28
05 196	60x100	0,73	20
05 197	80x100	0,91	14
05 198	100x100	1,06	8
05 199	150x100	1,37	8

Кабельные короба

Кабельные короба из термопластика с вертикальной перфорацией



Код	Описание	Упаковка шт.
-----	----------	--------------

Ножницы для резки кабельных коробов

05 265		1
--------	--	---

Инструмент для установки заклепок

05 266	Для заклепок Ø 4 и 6 мм	1/12
--------	-------------------------	------

Пластиковые заклепки

05 214	4 мм	100
05 216	6 мм	100

Пластиковые держатели для кабеля

Предназначен только для перфорированных кабельных коробов с промежуточным расстоянием 8/12 мм.

05 224	короб с основанием 40	100
05 226	короб с основанием 60	100
05 228	короб с основанием 80	100
05 230	короб с основанием 100/120	100

Пластиковые этикетки

Предназначен только для перфорированных кабельных коробов с промежуточным расстоянием 8/12 мм.

05 240		100
--------	--	-----

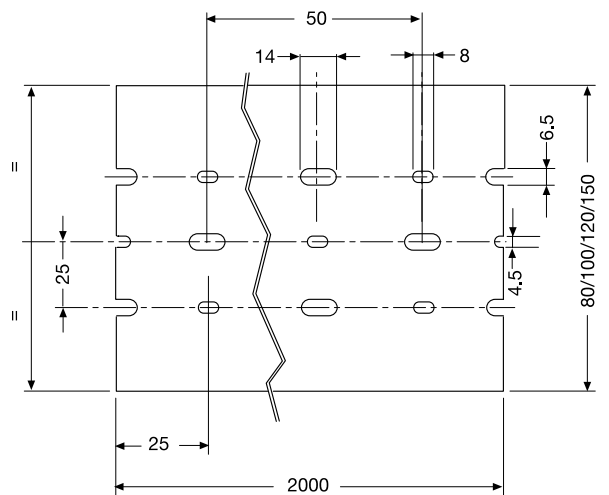
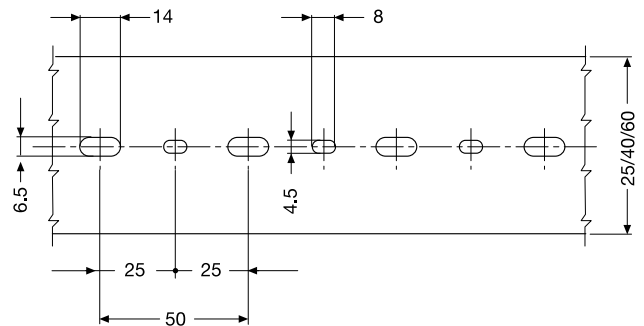
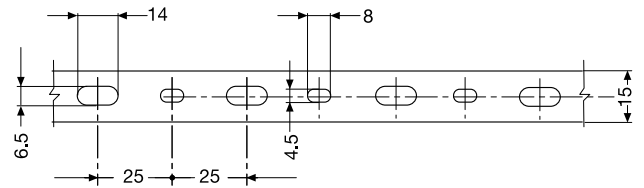
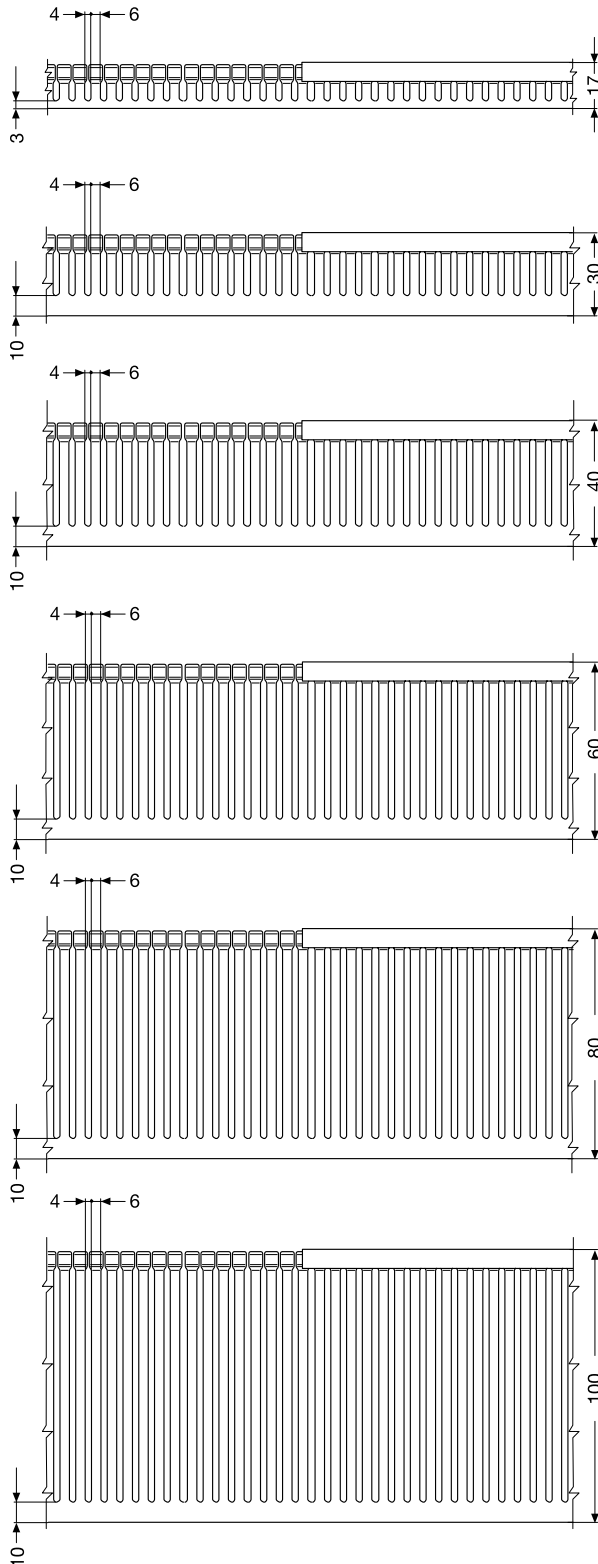
6

Дополнительная техническая информация

Кабель-каналы из термопластика

Кабельный короб из термопластика перфорированный с промежуточным расстоянием 4/6 мм

Стандарт CEI 23-22 распространяется на пластиковые кабель-каналы и аксессуары к ним, предназначенные для механической защиты и поддержки кабелей в распределительных электрощитах в системах с максимальным номинальным напряжением до 1000 В постоянного тока. Знак IMQ.

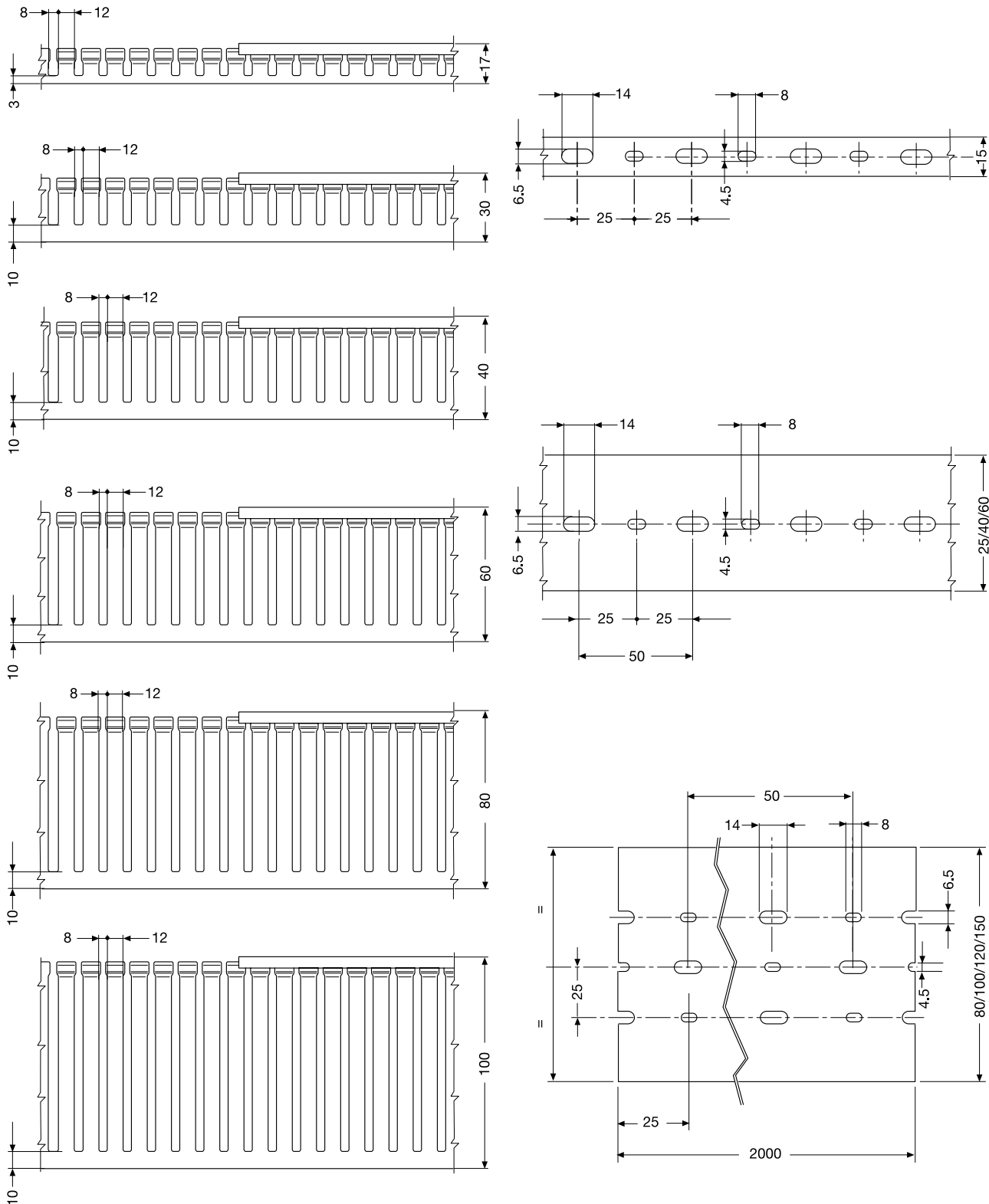


Дополнительная техническая информация

Кабель-каналы из термопластика

Кабельный короб из термопластика перфорированный с промежуточным расстоянием 8/12 мм

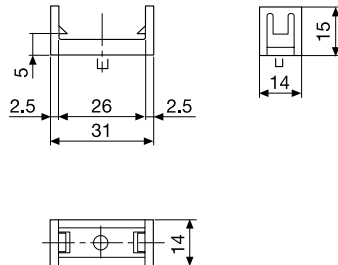
Стандарт CEI 23-22 распространяется на пластиковые кабель-каналы и аксессуары к ним, предназначенные для механической защиты и поддержки кабелей в распределительных электрощитах в системах с максимальным номинальным напряжением до 1000 В постоянного тока. Знак IMQ.



Дополнительная техническая информация

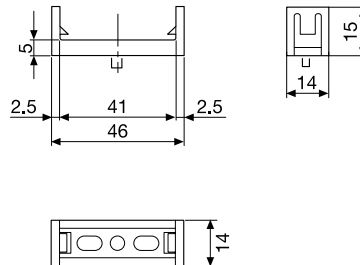
Аксессуары к кабель-каналам

Быстросъемный зажим для крепления кабель-канала с шириной основания 25 мм



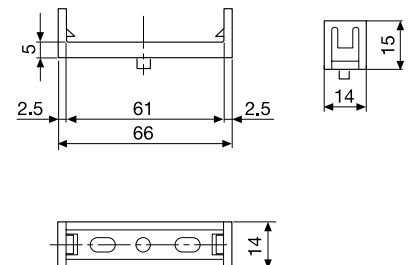
код
05 250

Быстросъемный зажим для крепления кабель-канала с шириной основания 40 мм



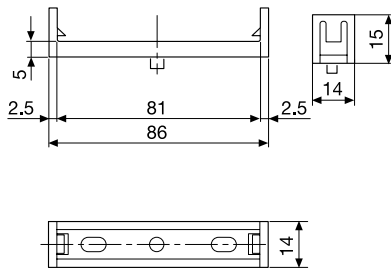
код
05 252

Быстросъемный зажим для крепления кабель-канала с шириной основания 60 мм



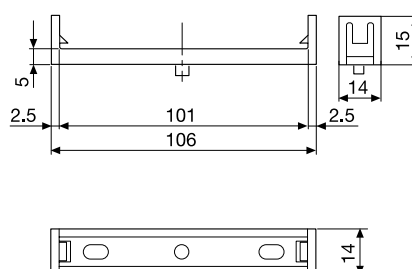
код
05 254

Быстросъемный зажим для крепления кабель-канала с шириной основания 80 мм



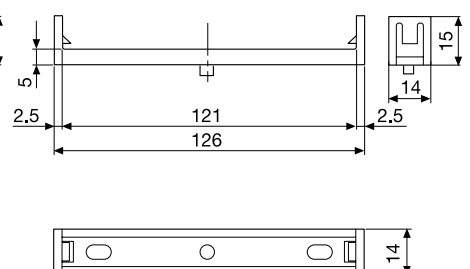
код
05 256

Быстросъемный зажим для крепления кабель-канала с шириной основания 100 мм



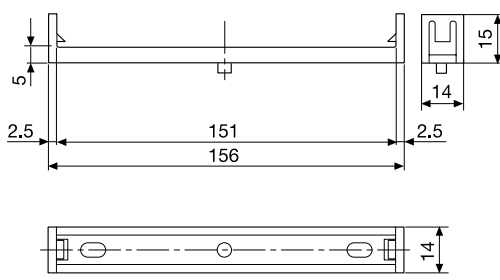
код
05 258

Быстросъемный зажим для крепления кабель-канала с шириной основания 120 мм



код
05 260

Быстросъемный зажим для крепления кабель-канала с шириной основания 150 мм



код
05 262