



### **Технические особенности**

- **Серого цвета**
- Изготовлены из изоляционного, ударопрочного, самозатухающего пластика в соответствии со стандартами UL 94 V0, устойчивого к самовоспламенению и перегреву до 960 °С (испытание спиралью накаливания) в соответствии со стандартами IEC 695-2-1
- Степень защиты IP40 и IP20 (степень защиты относится к кабель-каналам, оборудованным крышками)
- Стандартная длина: 3 метра
- Стабильность размеров в рабочих условиях от -20 °С до +60 °С
- Устойчивость к кислотам, маслам, консистентным смазкам, химическим и атмосферным воздействиям
- Аксессуары для подвеса такие же как и для металлических кабель-каналов
- Область применения: промышленные предприятия

# Пластиковые кабель-каналы промышленного применения

## Кабель-каналы и кабельные лотки



Код	Размеры (ШхВ, мм)	Масса (кг/м)	Метров в упаковке (м)
-----	-------------------	--------------	-----------------------

### Кабель-каналы IP40\*

08 101	100x60	1,00	12
08 102	150x60	1,27	6
08 103	200x60	1,74	6
08 105	300x60	2,15	6
08 106	300x100	2,70	6
08 107	400x100	3,70	6

### Кабельные лотки IP20\*

08 111	100x60	0,90	12
08 112	150x60	1,21	6
08 113	200x60	1,56	6
08 115	300x60	2,00	6
08 116	300x100	2,55	6
08 117	400x100	3,20	6

\* Степень защиты указана для кабель-каналов, оборудованных крышками

Код	Ширина основания кабель-канала (мм)	Масса (кг/м)	Метров в упаковке (м)
-----	-------------------------------------	--------------	-----------------------

5

### Крышка

Защелкивается на основании кабель-канала.

08 121	100	0,43	12
08 122	150	0,70	6
08 123	200	0,80	6
08 125	300	1,38	6
08 126	400	2,18	6

Код	Размеры кабель-каналы (ШхВ, мм)	Упаковка шт.
-----	---------------------------------	--------------

### Плоские углы 90°

Крышка в комплекте

08 131	100x60	1
08 132	150x60	1
08 133	200x60	1
08 135	300x60	1
08 136	300x100	1
08 137	400x100	1

### Плоские Т-образные отводы

Крышка в комплекте

08 141	100x60	1
08 142	150x60	1
08 143	200x60	1
08 145	300x60	1
08 146	300x100	1
08 147	400x100	1

# Пластиковые кабель-каналы промышленного применения

## Кабель-каналы и кабельные лотки

5



FLCP9111

Код	Размеры кабель-канала (ШхВ, мм)	Упаковка шт.
-----	---------------------------------	--------------

### Плоские крестообразные отводы

Крышка в комплекте

08 161	100x60	1
08 162	150x60	1
08 163	200x60	1
08 165	300x60	1
08 166	300x100	1
08 167	400x100	1



FLCP9112

Код	Высота кабель-канала (мм)	Метров в упаковке (м)
-----	---------------------------	-----------------------

### Перегородки

Крепятся с помощью винтов.  
Стандартная длина 3 м

08 171	60	30
08 172	100	30



FLCP9113

Код	Материал	Метров в упаковке (м)
-----	----------	-----------------------

### Винты и гайки

08 190	Технический полимер	100
08 192	Нержавеющая сталь	100



FLCP9114

Код	Размеры кабель-канала (ШхВ, мм)	Метров в упаковке (м)
-----	---------------------------------	-----------------------

### Торцевые заглушки

Если в торце имеется отверстие, крышку можно использовать в качестве сужающегося соединения (симметричного, левого или правого)

08 151	100x60	4
08 152	150x60	4
08 153	200x60	4
08 155	300x60	4
08 156	300x100	4
08 157	400x100	4



FLCP9115

### Элемент для подсоединения отводов

Для подсоединения тройников, вертикальных и поперечных отводов и тройниковых переходников

08 164	Для кабель-канала высотой 60/100	1/10
--------	----------------------------------	------

# Пластиковые кабель-каналы промышленного применения

## Кабель-каналы и кабельные лотки



Код	Размеры кабель-канала (ШхВ, мм)	Упаковка шт.
-----	---------------------------------	--------------

### Прямые соединительные звенья

В комплекте 2 шт. с винтами и гайками

08 175	100/400x60	1/10
08 176	300/400x100	1/10

### Регулируемые соединительные звенья

В комплекте 2 шт. с винтами и гайками

08 179	100/400x60	1/10
08 180	300/400x100	1/10

### Настенный пластмассовый кронштейн

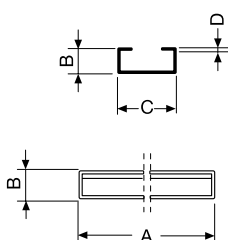
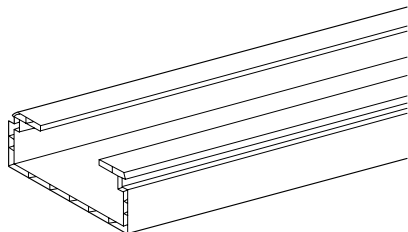
08 181	Основание 100	1/12
08 182	Основание 150	1/12
08 183	Основание 200	1/12
08 185	Основание 300	1/12
08 187	Основание 400	1/10

5

# Дополнительная техническая информация

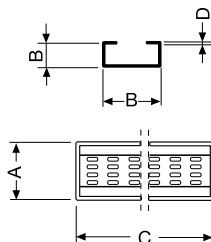
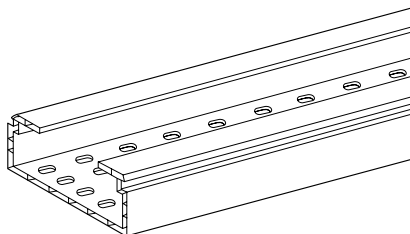
## Пластиковые кабель-каналы промышленного применения

### Кабель-канал IP40



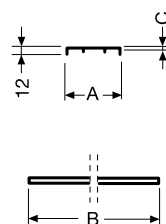
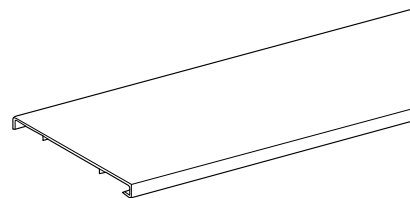
код	A	B	C	D
08 101	100	60	3000	3
08 102	150	60	3000	3
08 103	200	60	3000	5
08 105	300	60	3000	5
08 106	300	100	3000	5.5
08 107	400	100	3000	5.5

### Кабельный лоток IP20



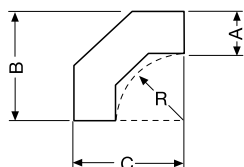
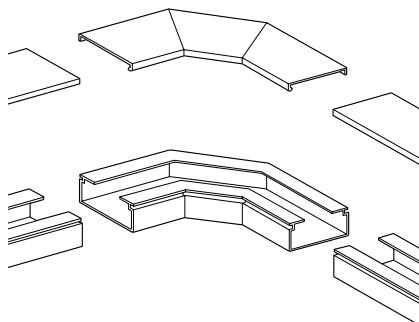
код	A	B	C	D
08 111	100	60	3000	5
08 112	150	60	3000	5
08 113	200	60	3000	5
08 115	300	60	3000	5
08 116	300	100	3000	5
08 117	400	100	3000	6

### Крышка



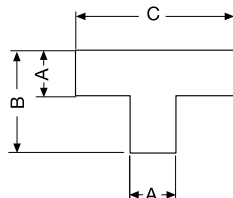
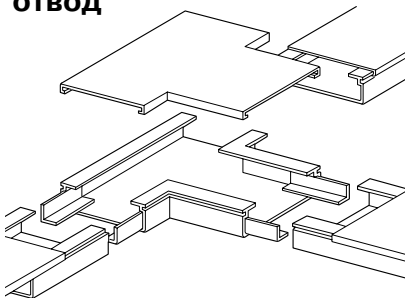
код	A	B	C
08 121	100	3000	2
08 122	150	3000	2
08 123	200	3000	2
08 125	300	3000	2.5
08 126	400	3000	3

### Плоский угол 90°



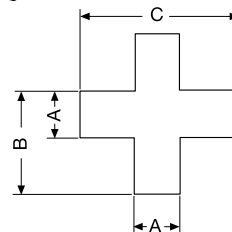
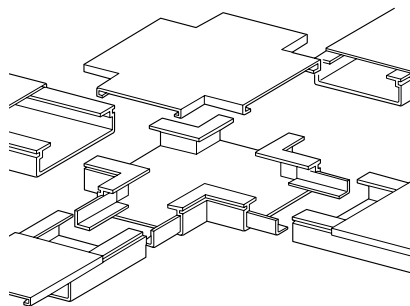
код	A	B	C	R
08 131	100	290	290	190
08 132	150	360	360	210
08 133	200	520	520	320
08 135	300	720	720	400
08 136	300	720	720	400
08 137	400	780	780	380

### Плоский Т-образный отвод



код	A	B	C
08 141	100	205	315
08 142	150	300	450
08 143	200	380	560
08 145	300	500	700
08 146	300	500	700
08 147	400	600	800

### Плоский крестообразный отвод

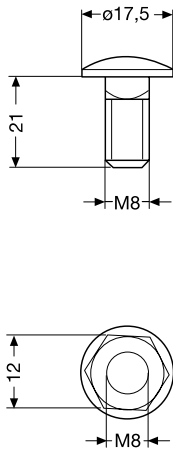


код	A	B	C
08 161	100	200	295
08 162	150	295	450
08 163	200	360	510
08 165	300	395	610
08 166	300	470	645
08 167	400	595	800

# Дополнительная техническая информация

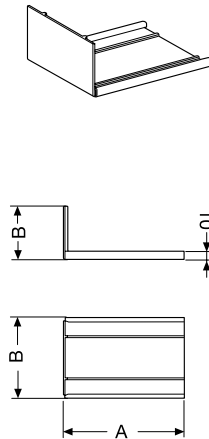
## Пластиковые кабель-каналы промышленного применения

### Винт с гайкой



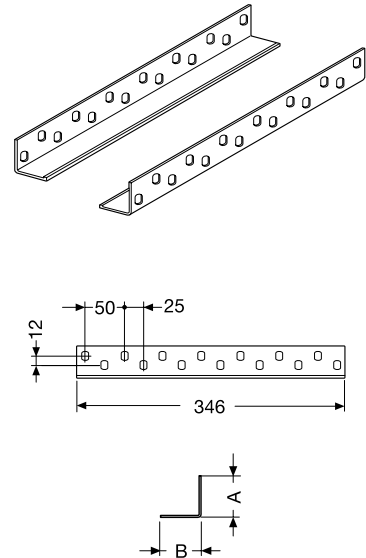
код	Материал
08 190	Технический полимер
08 192	Нержавеющая сталь

### Торцевая заглушка



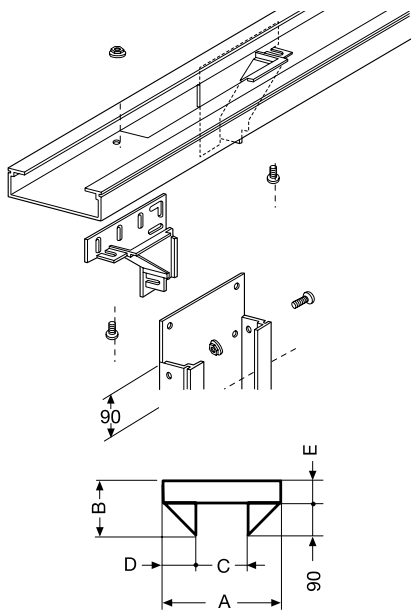
код	A	B
08 151	100	58
08 152	150	58
08 153	200	58
08 154	300	58
08 155	300	98
08 156	400	98

### Прямое соединительное звено



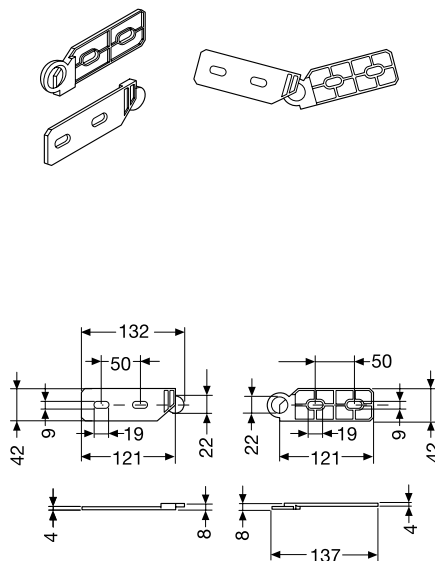
код	Для кабель-канала высотой	A	B
08 175	60		
08 176	100		

### Элемент для подсоединения отвода

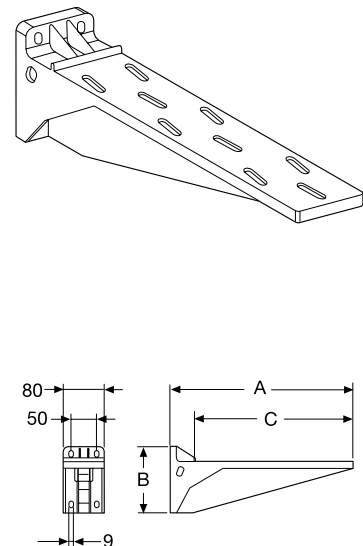


A	B	C	D	E
280	150	100	90	60
330	150	150	115	60
380	150	200	90	60
480	150	300	90	60
480	190	300	90	100
580	190	400	90	100

### Регулируемое соединительное звено



### Настенный пластмассовый стенной кронштейн



код	A	B	C	Масса, кг	Максим. нагрузка, кг
08 181	60	60	60	280	150
08 182	60	60	60	330	150
08 183	60	60	60	380	150
08 184	60	60	60	480	150
08 185	100	100	100	480	190

# Дополнительная техническая информация

## Пластиковые кабель-каналы промышленного применения

### Сечение кабель-каналов и количество укладываемых в них кабелей

Размер кабель-канала или кабельного лотка	Площадь поперечного сечения отделения, см <sup>2</sup>	Максимальное число однополюсных проводов Н07V-K с 50% коэффициентом понижения, в соотв. с CEI 64-8												Макс. совмест. Н07V-K кабель, (поп. сеч. мм <sup>2</sup> )
		Сеч. 6 мм <sup>2</sup>	Сеч. 10 мм <sup>2</sup>	Сеч. 16 мм <sup>2</sup>	Сеч. 25 мм <sup>2</sup>	Сеч. 35 мм <sup>2</sup>	Сеч. 50 мм <sup>2</sup>	Сеч. 70 мм <sup>2</sup>	Сеч. 95 мм <sup>2</sup>	Сеч. 120 мм <sup>2</sup>	Сеч. 150 мм <sup>2</sup>	Сеч. 185 мм <sup>2</sup>	Сеч. 240 мм <sup>2</sup>	
	46.25	74	51	38	24	19	14	10	8	6	5	4	3	240
	73.75	118	82	60	38	30	22	16	13	10	8	7	5	240
	101.25	163	112	83	53	41	30	22	18	14	12	10	7	240
	156.25	252	173	128	82	64	47	34	27	22	18	14	11	240
	274.25	442	304	225	144	112	83	60	48	39	31	25	30	240
	369.25	595	410	304	194	151	111	81	65	53	42	34	27	240

### График максимальной нагрузки кабель-каналов и кабельных лотков

- Равномерно распределенная нагрузка (q)
- Кабель-каналы/кабельные лотки жестко закреплены на двух опорах (A, B)
- Пролет 2000 мм (L)
- Максимальное значение прогиба находится в середине пролета (F)
- Температура в помещении 20 °С

