

# Дополнительная техническая информация и области применения

## Примеры монтажа и важные подробности

### Серии Unibox, Estetica и Europa для скрытого монтажа



1SLC001068P0001

▲ Комбинируя медные клеммные рейки с соответствующими пластмассовыми держателями клемм, можно оборудовать распределительный шкаф шинами нейтрالي (N) или земли (E).

► То, что шкаф был спроектирован в расчете на использование системы быстрой кабельной разводки Unifix SL, означает значительное сокращение времени и стоимости монтажа.



1SLC001068P0001



1SLC001068P0001

▲ Съемная рама выпускается также в однорядном исполнении, позволяя производить кабельную разводку на стенде.



1SLC001068P0001

▲ Удобные пазы для крепления рамы в шкафу гарантируют надлежащее совмещение даже в том случае, когда коробка для скрытого монтажа устанавливается на неровной поверхности.

# Дополнительная техническая информация и области применения

## Примеры монтажа и важные подробности

### Серия Euro для скрытого монтажа



▲ Съемная рама с DIN рейками упрощает кабельную разводку на стене.



▲ Два боковых кронштейна обеспечивают возможность перенавешивания дверцы, так что ее можно смонтировать на правой или на левой стороне в зависимости от конкретных требований.

◀ Большое пространство для монтажа делает кабельную разводку простой и удобной.

# Дополнительная техническая информация и области применения

## Примеры монтажа и важные подробности

### Серия Unibox для настенного монтажа



FLCO9881

▲ Выдавливаемые элементы с обеих сторон каждого ряда, имеющие ширину, равную половине ширины модуля, позволяют смонтировать дополнительно по одному автоматическому выключателю в каждом ряду.

Крышка крепится винтами из электро- ► изоляционного термопластика с крупным шагом резьбы. В случае необходимости они могут быть опломбированы.



FLCO9810



FLCO9840

▲ Нажимно-отжимной механизм обеспечивает простое закрывание дверцы.



FLCO9874

▲ Дверца может быть снабжена замком с ключом.



FLCO9876

▲ Выдавливаемые участки в корпусе обеспечивают максимальную гибкость при подсоединении разветвленных цепей.



FLCO9877

▲ Рисунок для точного совмещения, выгравированный с верхней и с нижней стороны основания распределительного шкафа, упрощает подвод труб для разветвленных цепей.



FLCO9838

▲ Распределительный шкаф оснащается фланцем кабельных вводов, который может быть использован для подсоединения разветвленных цепей с помощью труб. Выдавливаемые участки позволяют подсоединять трубы с максимальным диаметром 40 мм.



FLCO9879

# Дополнительная техническая информация и области применения

## Примеры монтажа и важные подробности

### Серия Unibox для настенного монтажа



FLC09819



FLC09819

▲ Благодаря большому свободному пространству под DIN-рейками разводка кабелей может быть выполнена аккуратно и рационально.



FLC09872



FLC09873

▲ Распределительные шкафы серии UNIBOX рассчитаны на использование системы быстрой кабельной разводки UNIFIX SL.

Другой отличительной чертой является рама, которая может удерживаться в наклонном положении с помощью удобных проволочных подвесов, что облегчает выполнение подсоединения кабелей.

▲ Модульная рама, закрепляемая с помощью защелок, легко вынимается и поэтому идеальна для кабельной разводки на стенде.



FLC09837

▲ Двойная изоляция шкафа обеспечивается благодаря специальным колпачкам, закрывающим отверстия для крепления шкафа к стене.



FLC09875

▲ Основание, в котором предусмотрены выдавливаемые вводы, специально рассчитано на монтаж гофрированных труб, выходящих из стены.



FLC09880

▲ Практичная система фиксации обеспечивает закрепление входящих и выходящих кабелей в специальной гребенке, которая не только придает кабелям аккуратный вид, но и защищает клеммы устройства от прямого механического воздействия.

# Дополнительная техническая информация и области применения

## Примеры монтажа и важные подробности

### Серии Polycarbonate Fly и Europa



1SLC001089F001



FLC0824

▲ Благодаря тому, что уплотнение из пенополиуретана между дверцей и передней стенкой распределительного шкафа выполнено методом одностадийной заливки, гарантируется степень защиты IP 65 и исключается возможность выпадения уплотнения.

▲ Конструкция дверцы позволяет вставить замок с ключом.



1SLC001089F001



FLC0821

▲ Модели с 8 и более модулями рассчитаны на использование системы быстрой кабельной разводки UNIFIX L.



1SLC001072F001

Комбинируя в соответствии с конфигурацией медные клеммные рейки с соответствующими пластмассовыми клеммными держателями, можно оборудовать распределительный шкаф шинами нейтрали (N) или земли (E).



1SLC001072F001

Фланец кабельных вводов с выдавливаемыми участками позволяет производить прямое подсоединение труб и кабелей без использования кабельных сальников, сальников труб или разъемов, что дает явную экономию времени и стоимости кабельной разводки.



1SLC001072F001

# Дополнительная техническая информация и области применения

## Примеры монтажа и важные подробности

### Серии Polycarbonate Fly и Europa



▲ Если шкаф крепится к стене через отверстия внутри шкафа, то для обеспечения двойной изоляции на эти отверстия надеваются специальные колпачки.



▲ Применение кронштейнов упрощает крепление шкафа.



▲ Рамка, которая может быть установлена на распределительный шкаф, позволяет производить полускрытый монтаж и обеспечивает привлекательный внешний вид.



◀ Закрепляемая на защелках съемная рама с держателями DIN-реек упрощает и ускоряет операцию кабельной разводки на стенде.

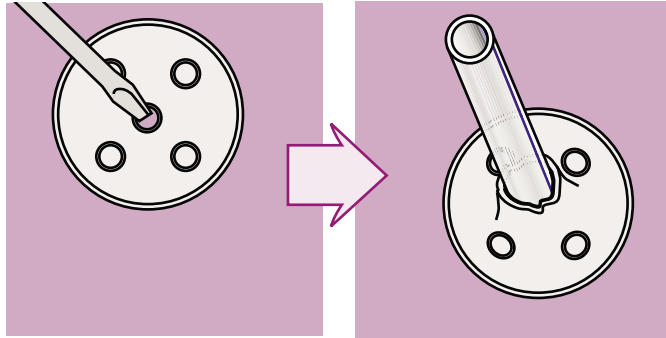
## Дополнительная техническая информация и области применения

### Подсоединение разветвленных цепей с использованием двухслойного фланца кабельных вводов

#### НЕПОСРЕДСТВЕННЫЙ ВВОД ТРУБЫ ИЛИ КАБЕЛЯ

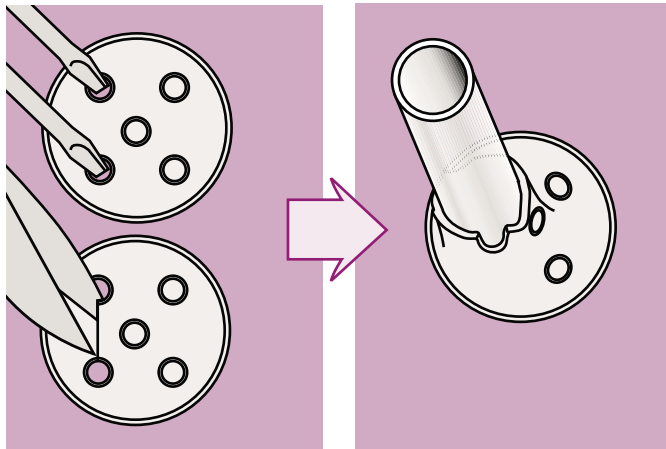
#### От 5 до 16 мм

С помощью отвертки проделайте отверстие в указанном месте и вставьте кабели или трубы диаметром от 5 до 16 мм.



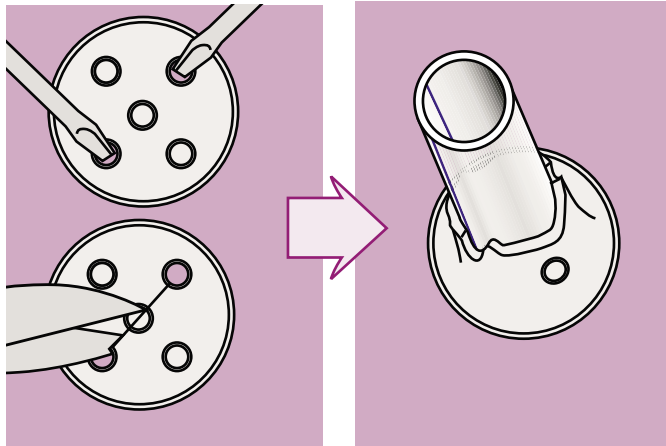
#### От 17 до 20 мм

Для ввода кабеля или трубы диаметром 20 мм с помощью отвертки проделайте отверстия в указанных точках и разрежьте резину ножницами.



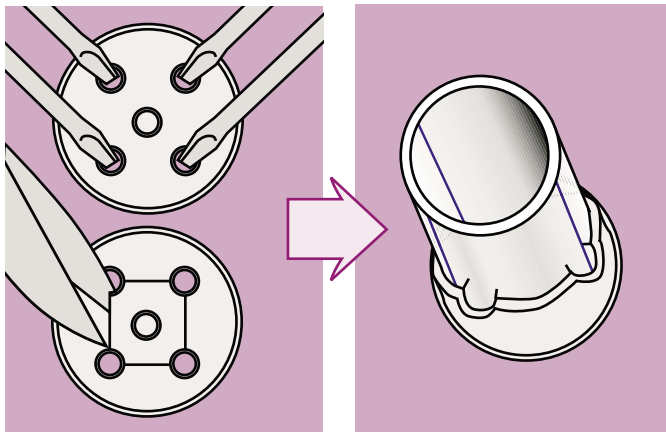
#### От 21 до 24 мм

Для ввода кабеля или трубы диаметром 24 мм с помощью отвертки проделайте отверстия в указанных точках и разрежьте резину ножницами.

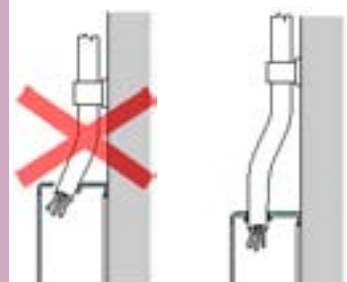


#### От 25 до 35 мм

Для ввода кабеля диаметром до 35 мм или трубы диаметром 32 мм с помощью отвертки проделайте отверстия в указанных точках и разрежьте резину ножницами.



Как следует вводить кабели  
или трубы



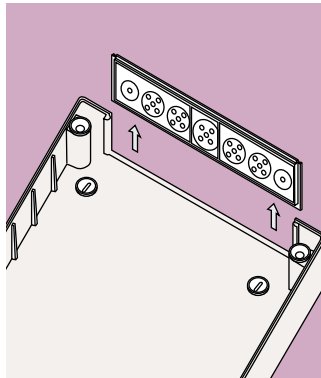
# Дополнительная техническая информация и области применения

## Подсоединение разветвленных цепей с использованием двухслойного фланца кабельных вводов

### ПРИМЕНЕНИЕ САЛЬНИКОВ ДЛЯ ВВОДА ТРУБ И КАБЕЛЕЙ

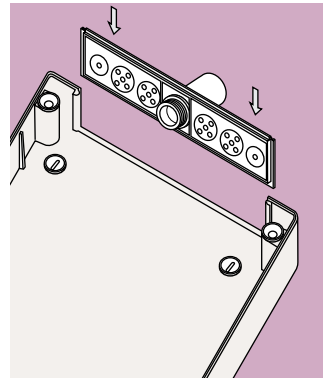
# 1

Можно снять фланец кабельных вводов.



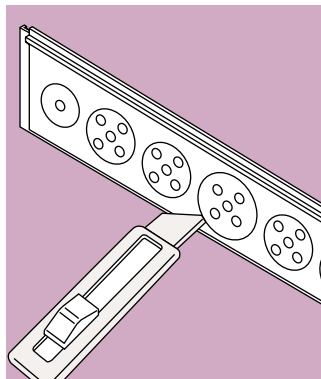
# 4

Вставьте фланец кабельных вводов в основание шкафа.



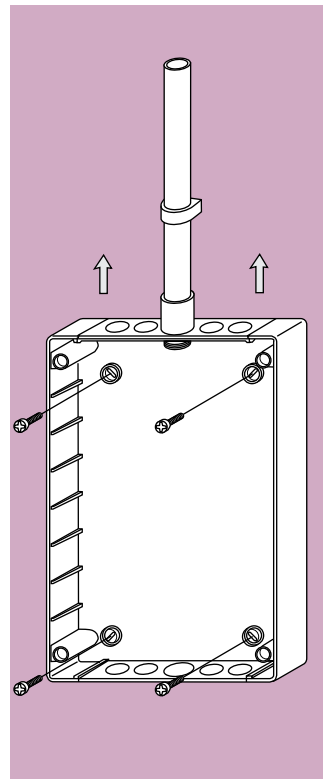
# 2

Наметьте и вырежьте соответствующий вход (необходимо удалить всю мягкую часть).



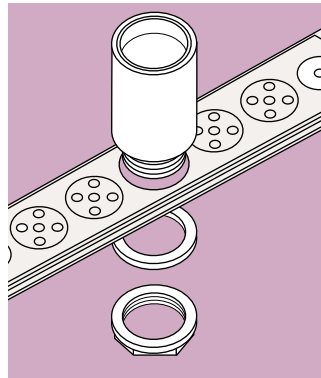
# 5

Прикрепите основание шкафа к стене.



# 3

Подсоедините разветвленную цепь, используя сальник для трубы/кабеля или ввод для трубы.



### Изделия ABB для подсоединения разветвленных цепей через двухслойный фланец

Входы на фланце (мм)	Сальник для кабеля (мм)	Ввод для трубы (мм)	Сальник для трубы (мм)
Ø 23.5	<b>00 934</b> - <b>00 944</b> PG 16 (Ø 13/16)	<b>00 421</b> Ø 20	<b>00 431</b> Ø 20
Ø 30	<b>00 935</b> - <b>00 945</b> PG 21 (Ø 17/29)	<b>00 422</b> Ø 25	<b>00 432</b> Ø 25
Ø 37.5	<b>00 936</b> - <b>00 946</b> PG 29 (Ø 21/26)	<b>00 423</b> Ø 32	<b>00 433</b> Ø 32