

Установочные изделия

Крепежные детали

Технические характеристики

Перечисленные ниже изделия служат для простой и быстрой прокладки кабелей и каналов в различных условиях:

- Зажимные и кольцевые держатели труб из термопластика
- U-образные держатели труб из термопластика
- Направляющие для держателей труб
- Держатели плоского кабеля из термопластика
- Скобы для кабеля из термопластика
- Стальные скобы для труб
- Кольцевые держатели труб из термопластика или стали

- Изолированные кабельные зажимы из самозатухающего поликарбоната
- Крепежные детали из термопластика, стойкого к воздействию тепла и огня до температуры 650 °С (испытание нагретой проволокой) по стандарту МЭК 60695-2-1
- Диапазон рабочих температур деталей из термопластика при неизменных режимах работы от -30 до +70 °С
- Предназначены для административных, торговых и промышленных помещений

Техническое описание.....Стр. 9/1

Габаритные размеры..... Стр. 10/44

Зажимные держатели труб



Код изделия	Цвет	Для труб Ø, мм	Количество	Упаковка
05 700	серый	16	100	1/12
05 701	серый	20	100	1/12
05 702	серый	25	50	1/12
05 703	серый	32	25	1/12
05 704	серый	40	25	1/12

Изготовлены из самозатухающего термопластика
Крепятся к стене с помощью дюбелей или соответствующих направляющих

Кольцевые держатели труб



Код изделия	Цвет	Для труб Ø, мм	Количество	Упаковка
05 720	серый	16	100	1/12
05 721	серый	20	50	1/12
05 722	серый	25	50	1/12
05 723	серый	32	25	1/12

Изготовлены из самозатухающего термопластика
Крепятся к стене с помощью дюбелей или соответствующих направляющих

U-образные держатели труб



Код изделия	Цвет	Для труб Ø, мм	Количество	Упаковка
05 694	серый	12–16	50	1/12
05 695	серый	16–25	50	1/12
05 696	серый	25–32	20	1/12
05 697	серый	32–40	15	1/12
05 698	серый	40–50	10	1/12

Изготовлены из самозатухающего термопластика
Крепятся к стене с помощью дюбелей или соответствующих направляющих

Держатели плоского кабеля



Код изделия	Цвет	Для плоского кабеля сечением, мм	Количество	Упаковка
05 760	серый	6x3.5	200	1/60
05 761	серый	8x3.5	200	1/60
05 762	серый	11x5	100	1/60
05 763	белый	6x3.5	200	1/60
05 764	белый	8x3.5	200	1/60
05 765	белый	11x5	100	1/60

Изготовлены из самозатухающего термопластика

Установочные изделия

Крепежные детали

Скобы для труб



Код изделия	Для труб Ø, мм	Количество	Упаковка
05 730	10	100	1/30
05 731	12	100	1/30
05 732	13	100	1/30
05 733	14	100	1/30
05 734	16	50	1/30
05 735	19–20	50	1/30
05 736	22	50	1/30
05 737	25–26	50	1/12
05 738	32	50	1/12
05 739	38	25	1/12
05 740	40	25	1/12
05 741	50	25	1/12

Изготовлены из оцинкованной стали

Кольцевые хомуты для труб



Код изделия	Для труб Ø, мм	Количество	Упаковка
05 745	10	50	1/30
05 746	12	50	1/30
05 747	13	50	1/30
05 748	14	50	1/30
05 749	16	50	1/30
05 750	19–20	25	1/30
05 751	22	25	1/30
05 752	25–26	25	1/30
05 753	32	25	1/12
05 754	38	25	1/12
05 755	40	25	1/12
05 756	50	25	1/12

Изготовлены из оцинкованной стали

Направляющие для держателей труб



Код изделия	Упаковка, шт.
05 727	1/1

Изготовлены из самозатухающего термопластика
Поставка: 400 отрезков по 200 мм.

Скобы для кабеля



Код изделия	Цвет	Для труб и кабелей Ø, мм	Количество	Упаковка
05 770	серый	4	200	1/60
05 771	серый	5	200	1/60
05 772	серый	6	200	1/60
05 773	серый	7	100	1/60
05 774	серый	8	100	1/60
05 775	серый	9	100	1/30
05 776	серый	10	100	1/30
05 777	серый	12	100	1/30
05 778	серый	13	100	1/30
05 779	серый	14	100	1/30
05 780	серый	16	50	1/30
05 781	серый	19–20	25	1/30
05 782	серый	22	25	1/30
05 783	серый	25–26	25	1/12
05 784	серый	32	25	1/12
05 788	белый	4	200	1/60
05 789	белый	5	200	1/60
05 790	белый	6	200	1/60
05 791	белый	7	100	1/60
05 792	белый	8	100	1/60
05 793	белый	9	100	1/60
05 794	белый	10	100	1/30
05 795	белый	12	100	1/30
05 796	белый	13	100	1/30

Изготовлены из самозатухающего термопластика

Изолированные кабельные зажимы



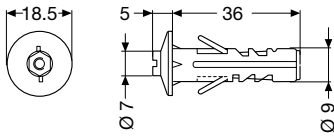
Код изделия	Макс. суммарное сечение проводов, мм ²	Количество	Упаковка
05 950	4	100	1/30
05 951	10	50	1/30
05 952	16	25	1/30

Изготовлены из самозатухающего поликарбоната
Рабочая температура от -30 до +85 °C
Клеммы изготовлены из латуни

Габаритные размеры

Установочные изделия

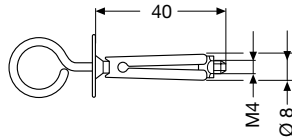
Дюбели с крюками



Код изделия

18 450 – 18 452 – 18 454 – 18 456 – 18 548

Дюбели с крюками из нержавеющей стали

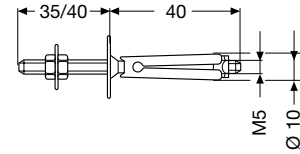


Код изделия

18 460 – 18 461 – 18 464 – 18 465 – 18 466

18 467 – 18 470 – 18 471 – 18 472 – 18 473

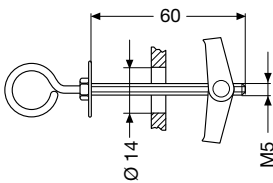
Дюбели с крюками из нержавеющей стали



Код изделия

18 476 – 18 477 – 17 478 – 18 479

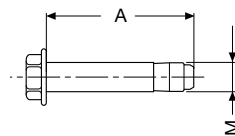
Анкеры из нержавеющей стали



Код изделия

18 490 – 18 492 – 17 494 – 18 496

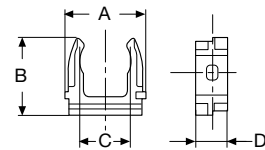
Дюбель винты из нержавеющей стали



Код изделия

Код изделия	M	x	A
18 486	6	x	50
18 487	8	x	55
18 488	10	x	60
18 489	10	x	70

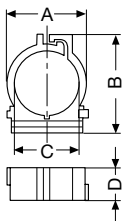
Зажимные держатели труб



Код изделия

Код изделия	A	B	C	D
05 700	29	26	16	10
05 701	33	28	20	12
05 702	35	32	25	12
05 703	50	42	32	14
05 704	55	50	40	14

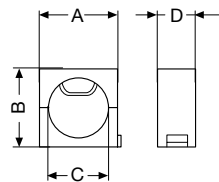
Кольцевые держатели труб



Код изделия

Код изделия	A	B	C	D
05 720	29	26	16	10
05 721	33	28	20	12
05 722	35	32	25	12
05 723	50	42	32	14

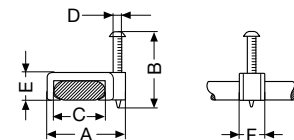
U образные держатели труб



Код изделия

Код изделия	A	B	C	D
05 694	28	29	12-16	17
05 695	35	35	16-25	17
05 696	47	47	25-32	17
05 697	56	56	32-40	17
05 698	70	70	40-50	17

Держатели плоского кабеля

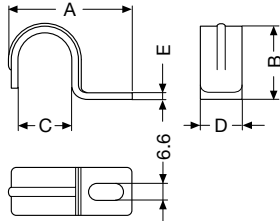


Код изделия

Код изделия	A	B	C	D	E	F
05 760	11	18	6	2	3.5	5.5
05 761	14	18	8	2	3.5	7
05 762	17	18	11	2	5	7.5
05 763	11	18	6	2	3.5	5.5
05 764	14	18	8	2	3.5	7
05 765	17	18	11	2	5	7.5

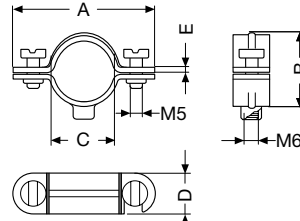
Габаритные размеры Установочные изделия

Скобы для труб



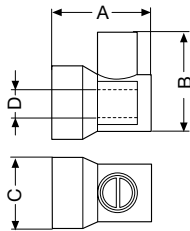
Код изделия	A	B	C	D	E
05 730	31	11.5	10	14	1.2
05 731	35	13	12	15	1.5
05 732	35	14	13	15	1.5
05 733	36	16	14	15	1.5
05 734	38	17	16	15	1.5
05 735	42	21	19-20	15	1.5
05 736	44	24	22	16	1.5
05 737	50	27	15-26	16	1.5
05 738	58	27	32	16	1.5
05 739	67	40	38	16	2
05 740	69	42	40	16	2
05 741	82	53	50	17	2

Кольцевые хомуты для труб



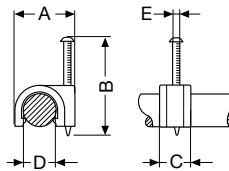
Код изделия	A	B	C	D	E
05 745	34	15	10	12	0.8
05 746	37	18	12	12	0.8
05 747	38	19	13	12	0.8
05 748	38	19	14	12	0.8
05 749	42	22	16	13	1.2
05 750	45	26	19-20	13	1.2
05 751	48	29	22	14	1.2
05 752	51	32	25-26	14	1.2
05 753	58	40	32	16	1.5
05 754	67	45	38	16	1.5
05 755	64	48	40	16	1.5
05 756	78	55	50	16	1.5

Изолированные кабельные зажимы



Код изделия	A	B	C	D
05 950	19.5	18.5	13.5	4.5
05 951	24	24	16.5	6.5
05 952	29	31	20.5	8

Скобы для кабеля

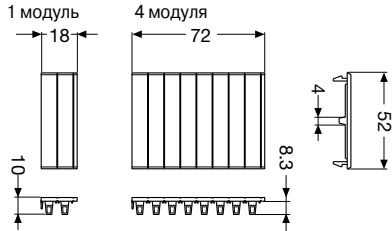


Код изделия	A	B	C	D	E
05 770-05 788	9.5	18	6	4	2
05 771-05 789	11.5	18	6	5	2
05 772-05 790	12	18	6	6	2
05 773-05 791	12	24	7.5	7	2
05 774-05 792	14	24	8.5	8	2
05 775-05 793	15	29	9.5	9	2
05 776-05 794	17	29	10	10	2
05 777-05 795	20	29	10	12	2
05 778-05 796	21	29	11	13	2
05 779	22	29	11	14	2
05 780	24	35	12	16	2
05 781	27	45	14	19-20	2.5
05 782	30	45	15	22	2.5
05 783	37	60	20	25-26	2.7
04 784	43	60	25.6	32	2.7

Габаритные размеры

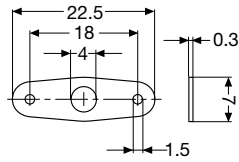
Аксессуары

Крышки модулей



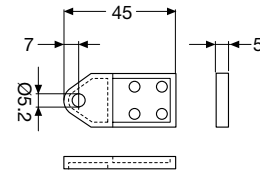
Код изделия	Количество модулей
1SL2857A00 – 12 895 – 12 861	1
1SL2859A00 – 12 896 – 12 863 – 12 555	4

Приспособления для опечатывания



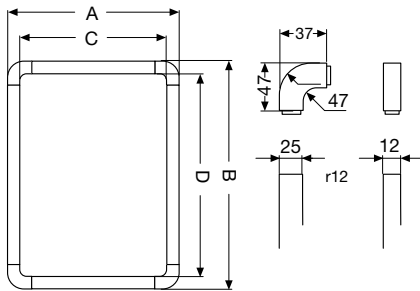
Код изделия
12 860

Кронштейн для крепления на стену



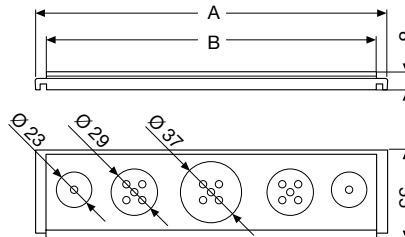
Код изделия
12 858

Рамка для полускрытого монтажа



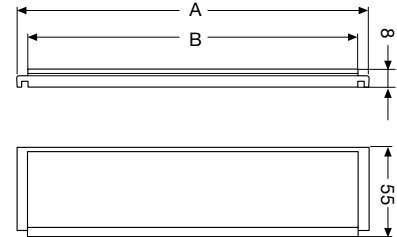
Код изделия	A	B	C	D
12 590	187	270	137	220
12 591	254	270	204	220
12 592	325	270	275	220
12 593	325	420	275	370
12 594	325	622	275	572
12 595	430	622	380	572
12 596	430	270	380	220
12 597	430	420	380	370
12 598	136	548	86	498
12 599	275	455	225	405

Двухслойный фланец кабельных вводов



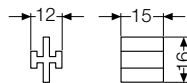
Код изделия	A	B
12 600	140	146
12 601	216	210
12 602	292	285

Жесткий фланец кабельных вводов



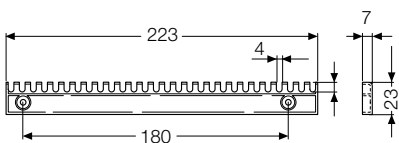
Код изделия	A	B
1SL0550A00	140	146
1SL0551A00	216	210
1SL0552 A00	292	285

Соединительный элемент для шкафов серии Unibox



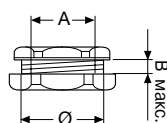
Код изделия
12 556

Фиксатор кабеля для шкафов серии Unibox



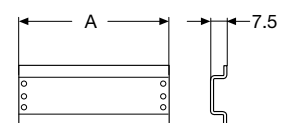
Код изделия
12 530

Муфта



Код изделия	Ø	A	B
13 874	23	18	7
13 875	28.5	22	7
13 876	37	30	10

DIN-рейка

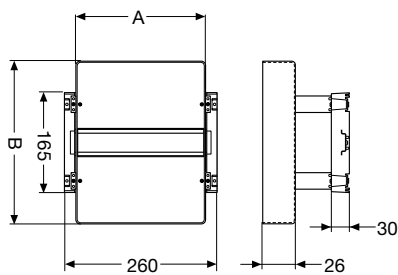


Код изделия	A
12 852	86
12 854	164
12 855	224
12 856	330

Габаритные размеры

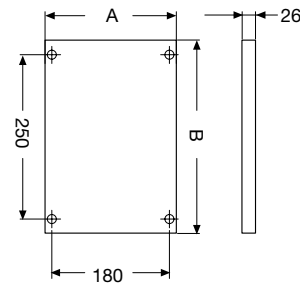
Аксессуары

Монтажный комплект для установки автоматических выключателей



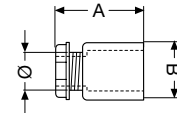
Код изделия	A	B
12 820	217	273
12 821	217	474
12 822	321	474

Фиксированная дверца



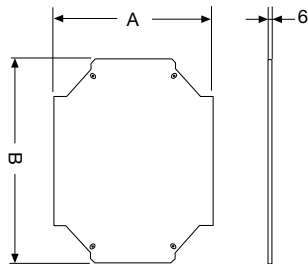
Код изделия	A	B
12 825	217	273
12 826	217	474
12 827	827	321

Вводы для труб со степенью защиты IP65



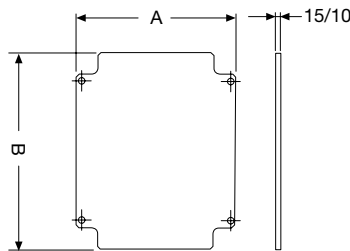
Код изделия	Ø	A	B
00 420	15.5	46	12.5
00 421	20	46	16
00 422	24.5	46	20
00 423	32	48	27
00 424	39.5	66.5	34.5
00 425	49.5	66.5	44.5

Металлическая монтажная плата для коробки IP 65



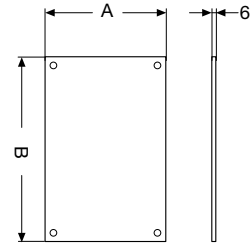
Код изделия	A	B
12 842	80	116
12 844	145	116
12 845	215	116
12 846	215	266
12 847	215	466
12 848	320	466

Металлическая монтажная плата для влагонепроницаемой коробки IP 55



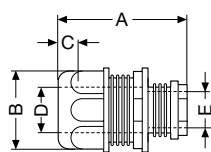
Код изделия	A	B
00 900	120	149
00 902	153	200
00 904	222	290

Монтажная плата из изолирующего материала



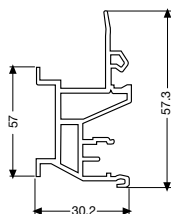
Код изделия	A	B
12 832	80	116
12 834	147	116
12 835	217	116
12 836	217	266
12 837	217	466
12 838	322	466

Сальники для труб



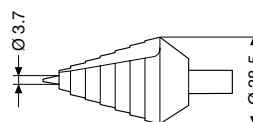
Код изд.	A	B	C	D	E
00 430	37	28	4.8	16.5	11.9
00 431	37	33.4	4.9	20.8	15.9
00 432	37.7	38.9	5	25.5	19.8
00 433	46.6	51	5.5	32.1	20.2
00 434	49.6	56.2	5.5	40.4	33.5
00 435	49.9	67.4	5.5	50.5	44

Пластиковая проставка



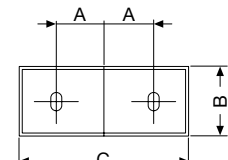
Код изделия
12 851

Ступенчатое сверло



Код изделия
12 894

Крышки модулей



Код изделия	A	B	C
12 868	35	36	100.5
12 869	35	36	100.5