

# Установочные изделия

## Стальные дюбели

### Технические характеристики

- Дюбели имеют полированное пассивированное цинковое покрытие
- Резьба M4 – отверстие  $\varnothing$  8 x 42 мм
- Резьба M5 – отверстие  $\varnothing$  10 x 50 мм
- Пригодны для использования с различными кладками (цемент, плитка и т.п.)

Техническое описание.....Стр. 9/1

Габаритные размеры..... Стр. 10/44

### Дюбели с крюками

В комплекте с шайбой



Код	Описание	Кол.	Упаковка
<b>18 460</b>	винт Phillips M4 с головкой впотай под крест	50	1/30
<b>18 461</b>	винт Phillips M5 с головкой впотай под крест	50	1/30
<b>18 464</b>	крюк с тупым углом, резьба M4	50	1/30
<b>18 465</b>	крюк с тупым углом, резьба M5	25	1/30
<b>18 466</b>	крюк с прямым углом, резьба M4	50	1/30
<b>18 467</b>	крюк с прямым углом, резьба M5	25	1/30
<b>18 470</b>	крюк в виде незамкнутой окружности, резьба M4	50	1/30
<b>18 471</b>	крюк в виде незамкнутой окружности, резьба M5	25	1/30
<b>18 472</b>	крюк в виде замкнутой окружности, резьба M4	50	1/30
<b>18 473</b>	крюк в виде замкнутой окружности, резьба M5	25	1/30

### Дюбели с крюками

В комплекте с шайбой



Код	Описание	Кол.	Упаковка
<b>18 476</b>	плоский крюк, резьба M4	50	1/30
<b>18 477</b>	плоский крюк, резьба M5	25	1/30
<b>18 478</b>	крюк с прямым углом, резьба M4	25	1/30
<b>18 479</b>	крюк с прямым углом, резьба M5	25	1/30

### Анкеры

Резьба M4 – отверстие  $\varnothing$  14



Код	Описание	Кол.	Упаковка
<b>18 490</b>	винт Phillips M4 с головкой впотай под крест	10	1/30
<b>18 492</b>	шпилька с резьбой	10	1/30
<b>18 494</b>	крюк в виде незамкнутой окружности, резьба M4	10	1/30
<b>18 496</b>	крюк в виде замкнутой окружности, резьба M4	10	1/30

### Дюбель-винты

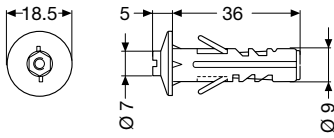


Код	Описание	Кол.	Упаковка
<b>18 486</b>	винт M6x50 с шестигранной головкой	20	1/30
<b>18 487</b>	винт M8x55 с шестигранной головкой	10	1/30
<b>18 488</b>	винт M10x60 с шестигранной головкой	10	1/30
<b>18 489</b>	винт M10x70 с шестигранной головкой	5	1/30

# Габаритные размеры

## Установочные изделия

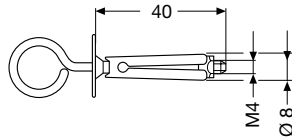
### Дюбели с крюками



Код изделия

18 450 – 18 452 – 18 454 – 18 456 – 18 548

### Дюбели с крюками из нержавеющей стали

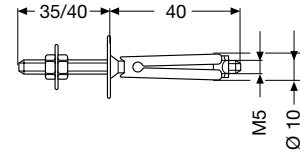


Код изделия

18 460 – 18 461 – 18 464 – 18 465 – 18 466

18 467 – 18 470 – 18 471 – 18 472 – 18 473

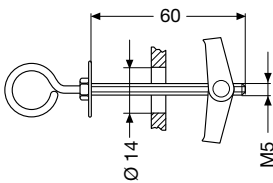
### Дюбели с крюками из нержавеющей стали



Код изделия

18 476 – 18 477 – 17 478 – 18 479

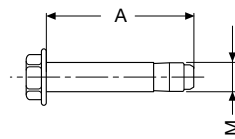
### Анкеры из нержавеющей стали



Код изделия

18 490 – 18 492 – 17 494 – 18 496

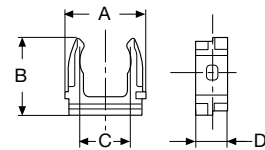
### Дюбель винты из нержавеющей стали



Код изделия

Код изделия	M	x	A
18 486	6		50
18 487	8		55
18 488	10		60
18 489	10		70

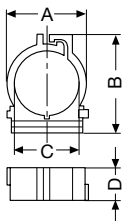
### Зажимные держатели труб



Код изделия

Код изделия	A	B	C	D
05 700	29	26	16	10
05 701	33	28	20	12
05 702	35	32	25	12
05 703	50	42	32	14
05 704	55	50	40	14

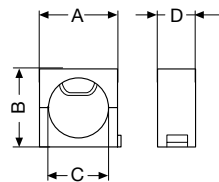
### Кольцевые держатели труб



Код изделия

Код изделия	A	B	C	D
05 720	29	26	16	10
05 721	33	28	20	12
05 722	35	32	25	12
05 723	50	42	32	14

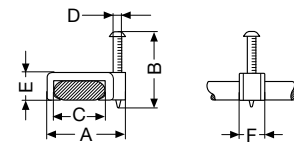
### U образные держатели труб



Код изделия

Код изделия	A	B	C	D
05 694	28	29	12-16	17
05 695	35	35	16-25	17
05 696	47	47	25-32	17
05 697	56	56	32-40	17
05 698	70	70	40-50	17

### Держатели плоского кабеля



Код изделия

Код изделия	A	B	C	D	E	F
05 760	11	18	6	2	3.5	5.5
05 761	14	18	8	2	3.5	7
05 762	17	18	11	2	5	7.5
05 763	11	18	6	2	3.5	5.5
05 764	14	18	8	2	3.5	7
05 765	17	18	11	2	5	7.5