

Модульные устройства "Комби"

■ Рабочее напряжение 230/400 В~



Комби - это модульная система, состоящая из компактно расположенных блоков с разъемами, которые "традиционно разбросаны по стройплощадке".

Модульные КОМБИ - это экономически эффективная система с различными типами разъемов, блоков утечки - УЗО и автоматических выключателей в одном блоке. Благодаря специально разработанной конструкции модульные Комби очень

легко устанавливаются, экономя время и деньги.

Модульные Комби производятся в металлических и пластмассовых корпусах. Общим для них является то, что необходим только один подводящий кабель, монтаж может выполняться при наличии 4- или 5- жильного кабеля, а модули легко изменять в будущем для дополнительных потребностей. Модульные Комби очень удобно заказывать для специальных применений.

Модули Комби Пластик

Рабочее напряжение 230/400 В~



Корпус	Ударопрочный термопластик
Степень защиты	IP44, брызгозащищенный
Размеры	Согласно таблице или заказу
Разъемы	Комби Пластик предназначен как для различных типов однофазных розеток, так и для промышленных разъемов до 63А по стандарту МЭК (IEC) с механической блокировкой или без нее.
Кабельный вход	4 продавливаемых отверстия на верхней панели 2 x 38 мм и 2 x 29 мм. На нижней панели 3 x 47 мм.
Сечение кабеля	Медный 2 x 16 мм ²
Лицевая панель	Для автоматов и УЗО, (максимально 13 модулей), 2 отверстия. Для остальных - продавливается. ДИН-рейка на задней панели. Высота установки ДИН-рейки позволяет вести разводку за ней. Крышка запирается.

IP 44 Термопластик, 16А

№ по каталогу	Тип	Розетки	УЗО 30 мА	Автомат	Ш x В x Г
19 808 55	MP16	2x10A/16A 1x16A,3P+N+E, IEC 60309-2	-	-	250x170x160
19 808 56	MP16 /1	2x10A/16A 1x16A,3P+N+E, IEC 60309-2	-	1 P 3 P	250x300x160
19 808 57	MPR16	2x10/16A 1x16A,3P+N+E, IEC 60309-2	Да	- 3 P	250x300x160
19 808 58	MP16/3	4x10/16A 3x16A,3P+N+E, IEC 60309-2	-	2x1 P 2x3 P	250x430x160
19 808 59	MPR16/3	4x10/16A 3x16A,3P+N+E, IEC 60309-2	Да	2x1 P 2x3 P	250x430x160

IP 44 Термопластик, 32А

№ по каталогу	Тип	Розетки	УЗО 30 мА	Автомат	Ш x В x Г
19 808 65	MP32	2x10/16A 1x32A,3P+N+E, IEC 60309-2	-	2x1 P 3 P	250x300x160
19 808 66	MP32/1	1x10/16A 2x32A,3P+N+E, IEC 60309 -2	-	1x1 P 2x3 P	250x300x160
19 808 67	MP32/2	5x10/16A 1x16A,3P+N+E, IEC 60309 -2 1x32A,3P+N+E, IEC 60309 -2	-	2x1 P 3 P 3 P	250x430x160
19 808 68	MPR32	4x10/16A 1x16A,3P+N+E, IEC 60309 -2 1x32A,3P+N+E, IEC 60309 -2	Да	2x1 P 3 P 3 P	250x430x160

Рабочее напряжение 230/400 В~



MP16



MP16/1



MPR16



MP16/3



MPR16/3



MP32



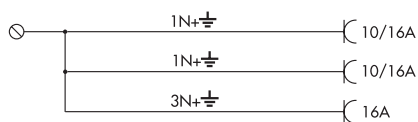
MP32/1



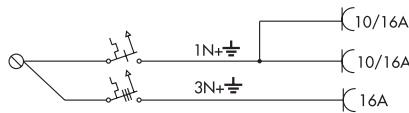
MP 32/2



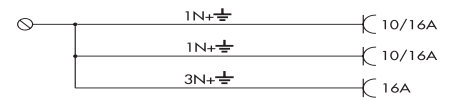
MPR32



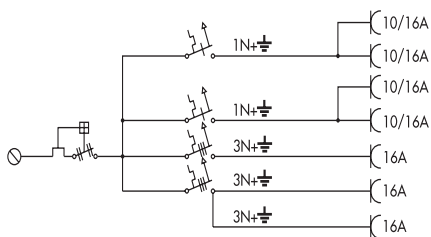
MP16



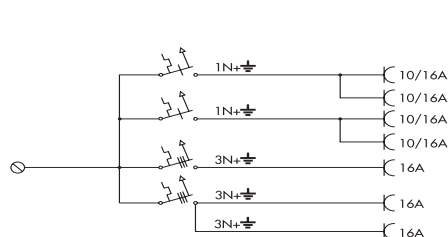
MP16/1



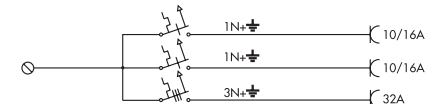
MPR16



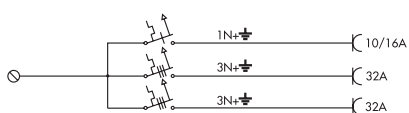
MP16/3



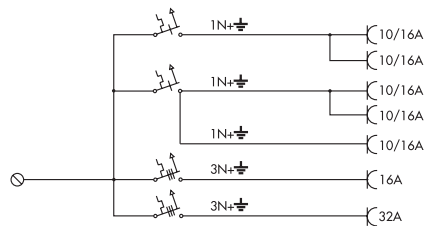
MPR16/3



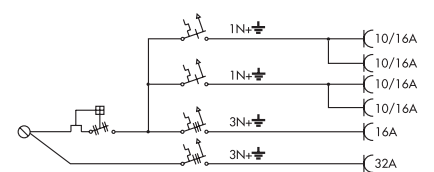
MP32



MP32/1



MP32/2



MPR32

Рабочее напряжение 230/400 В~

IP 44 Термопластик, 63А

№ по каталогу	Тип	Розетки	УЗО 30 мА	Автомат	Ш x В x Г
19 808 75	MP63	3x10/16A	-	2x1 P	250x430x160
		1x16A,3P+N+E, IEC 60309-2	-	3 P	
		1x32A,3P+N+E, IEC 60309-2	-	3 P	
		1x63A,3P+N+E, IEC 60309-2	-	-	
19 808 76	MPR63	3x10/16A	Да	2x1 P	250x560x160
		1x16A,3P+N+E, IEC 60309-2	Да	3 P	
		1x32A,3P+N+E, IEC 60309-2	-	3 P	
		1x63A,3P+N+E, IEC 60309-2	-	3 P	
19 808 77	MPR63/1	3x10/16A	Да	2x1 P	250x560x160
		1x16A,3P+N+E, IEC 60309-2	Да	3 P	
		1x32A,3P+N+E, IEC 60309-2	Да	3 P	
		1x63A,3P+N+E, IEC 60309-2	Да	3 P	



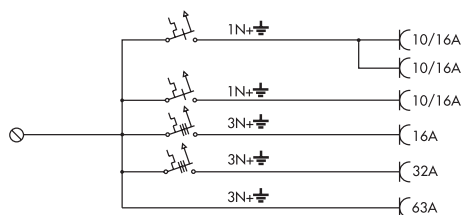
MP 63



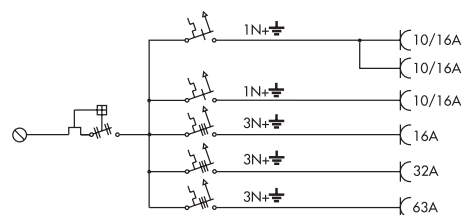
MPR 63



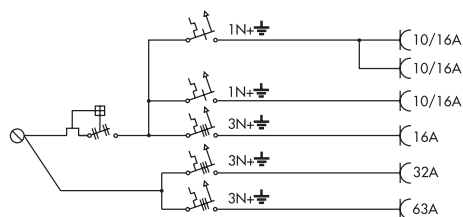
MPR 63/1



MP 63



MPR 63/1



MPR 63

Комби с разъемами с выключателем и блокировкой

Рабочее напряжение 230/400 В~

IP 44 Термопластик, 32А

№ по каталогу	Тип	Розетки	УЗО 30 мА	Автомат	Ш x В x Г
19 808 85	MP32/SW1	1x10/16А	-	1 P	250x430x160
		2x16А,3P+N+E, IEC 60309-2	-	2x3 P	
		1x32А,3P+N+E, IEC 60309-2*	-	3 P	
19 808 86	MP32/SW2	1x10/16А	-	1 P	250x560x160
		1x16А,3P+N+E, IEC 60309-2	-	3P	
		2x16А,3P+N+E, IEC 60309-2*	-	2x3 P	
		1x32А,3P+N+E, IEC 60309-2	-	3 P	

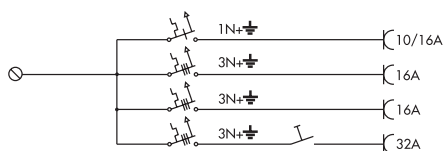
*= Механическая блокировка



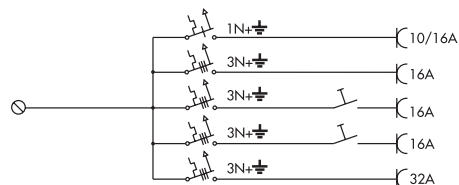
MP 32/SW1



MP 32/SW2



MP 32/SW1



MP 32/SW2

Модули Комби Металл

Рабочее напряжение 230/400 В~



Корпус	Алюминий, передняя панель - гальванизированная сталь
Степень защиты	IP44, брызгозащищенный
Размеры	Согласно таблице или заказу
Разъемы	Комби Металл предназначен как для различных типов однофазных розеток, так и для промышленных разъемов до 63А по стандарту МЭК (IEC) с механической блокировкой или без нее.
Кабельный вход	Фланец FL 21 открывающийся на верхней и нижней панели
Сечение кабеля	Медный 2 x 16 мм ²
Лицевая панель	Для автоматов и УЗО, (максимально 12 модулей/ряд), ДИН-рейка на задней панели. Высота установки ДИН-рейки позволяет вести разводку за ней. Крышка запирается

IP44 Алюминий/Сталь, 16А

№ по каталогу	Тип	Розетки	УЗО 30 мА	Автомат	Ш x В x Г
19 808 51	M16/1	2x10A/16A	-	1 P	250x314x172
		1x16A,3P+N+E, IEC 60309-2	-	3 P	
19 808 53	M16/2 JFB	2x10/16A	Да	1 P	250x314x172
		1x16A,3P+N+E, IEC 60309-2	Да	3 P	

IP 44 Алюминий/Сталь, 32А

№ по каталогу	Тип	Розетки	УЗО 30 мА	Автомат	Ш x В x Г
19 808 61	M32/1	4x10/16A	-	1 P	250x574x179
		1x16A,3P+N+E, IEC 60309-2	-	3 P	
		1x32A,3P+N+E, IEC 60309-2	-	3 P	
19 808 63	M32/2JFB	4x10/16A	Да	1 P	250x574x179
		1x16A,3P+N+E, IEC 60309-2	Да	3 P	
		1x32A,3P+N+E, IEC 60309-2	Да	3 P	

IP 44 Алюминий/Сталь, 63А

№ по каталогу	Тип	Розетки	УЗО 30 мА	Автомат	Ш x В x Г
19 808 71	M63/1	4x10/16A	-	1 P	250x704x188
		1x16A,3P+N+E, IEC 60309-2	-	3 P	
		1x32A,3P+N+E, IEC 60309-2	-	3 P	
		1x63A,3P+N+E, IEC 60309-2	-	3 P	
19 808 73	M63/2JFB	4x10/16A	Да	1 P	250x704x188
		1x16A,3P+N+E, IEC 60309-2	Да	3 P	
		1x32A,3P+N+E, IEC 60309-2	Да	3 P	
		1x63A,3P+N+E, IEC 60309-2	Да	3 P	

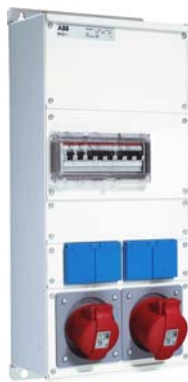
Рабочее напряжение 230/400 В~



M 16/1



M 16/2 JFB



M 32/1



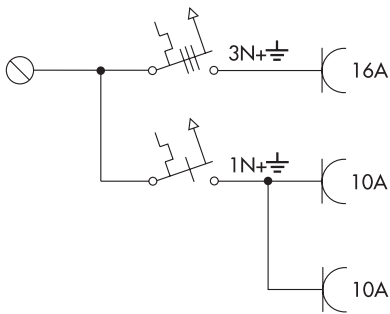
M 32/2 JFB



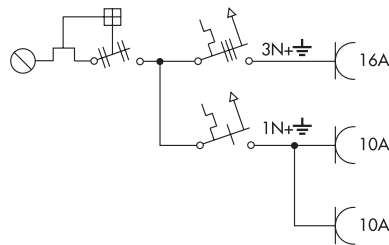
M 63/1



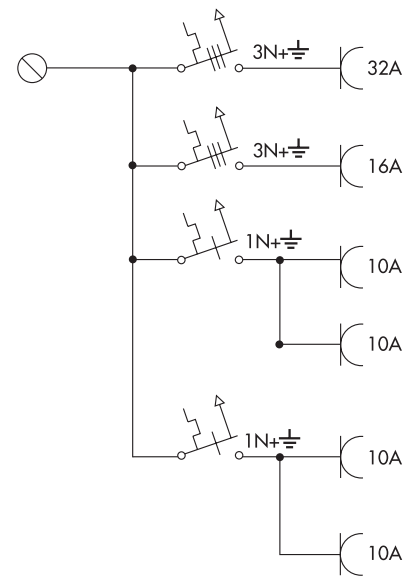
M 63/2 JFB



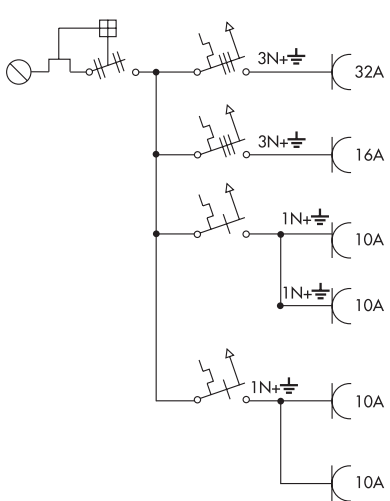
M 16/1



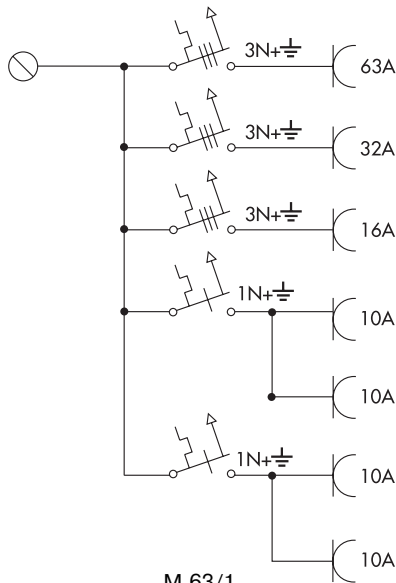
M 16/2 JFB



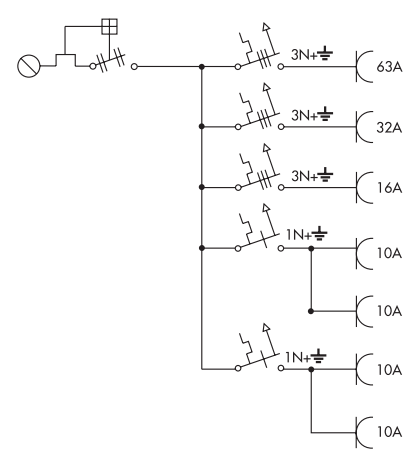
M 32/1



M 32/2 JFB

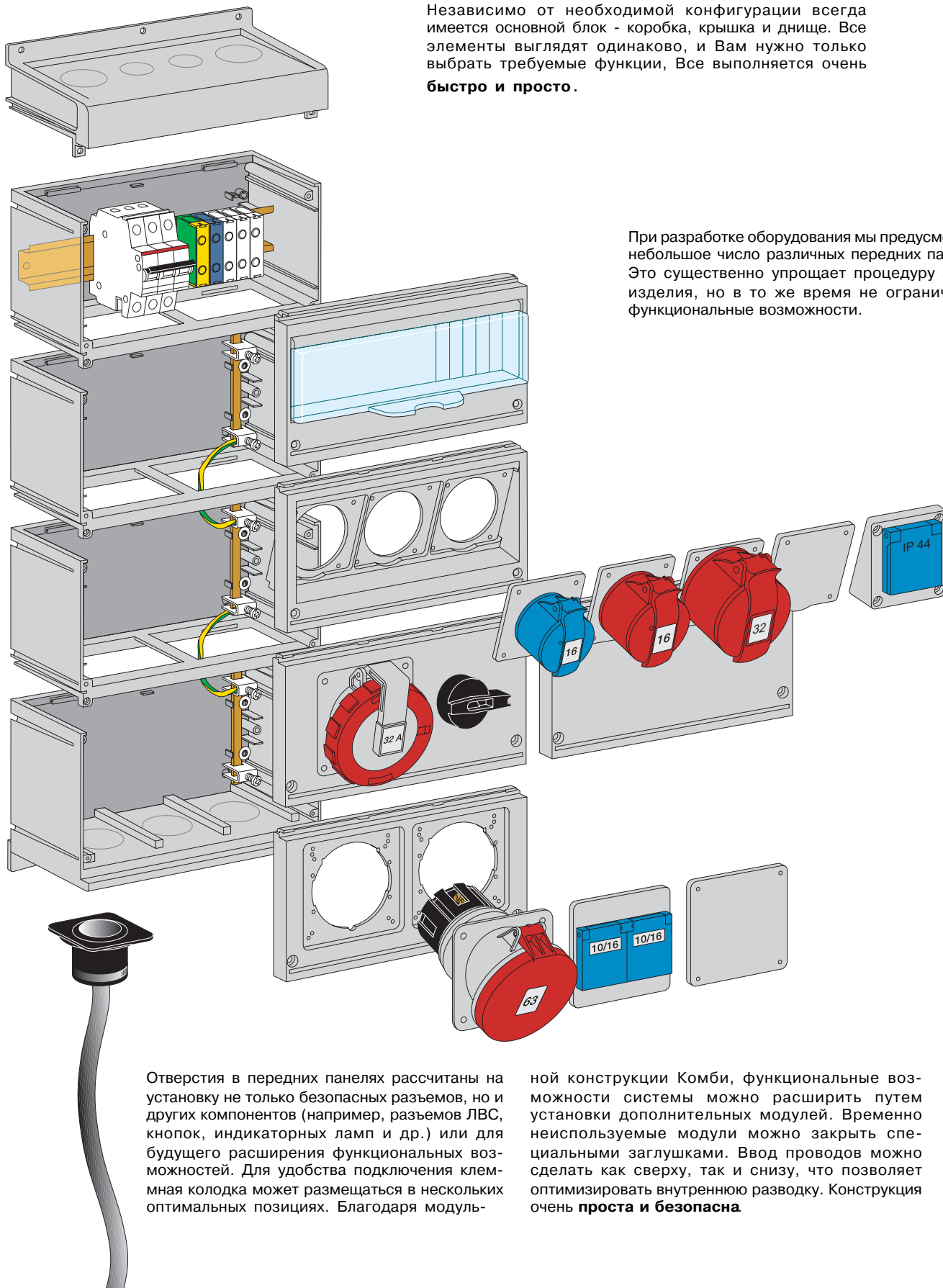


M 63/1



M 63/2 JFB

Универсальность, как стандарт



Независимо от необходимой конфигурации всегда имеется основной блок - коробка, крышка и днище. Все элементы выглядят одинаково, и Вам нужно только выбрать требуемые функции, Все выполняется очень **быстро и просто**.

При разработке оборудования мы предусмотрели небольшое число различных передних панелей. Это существенно упрощает процедуру заказа изделия, но в то же время не ограничивает функциональные возможности.

Отверстия в передних панелях рассчитаны на установку не только безопасных разъемов, но и других компонентов (например, разъемов ЛВС, кнопок, индикаторных ламп и др.) или для будущего расширения функциональных возможностей. Для удобства подключения клеммная колодка может размещаться в нескольких оптимальных позициях. Благодаря модуль-

ной конструкции Комби, функциональные возможности системы можно расширить путем установки дополнительных модулей. Временно неиспользуемые модули можно закрыть специальными заглушками. Ввод проводов можно сделать как сверху, так и снизу, что позволяет оптимизировать внутреннюю разводку. Конструкция очень **проста и безопасна**.

Концепция модульных распределительных устройств Комби

Основной комплект и компоненты для оснащения и выбора конфигурации на месте монтажа.

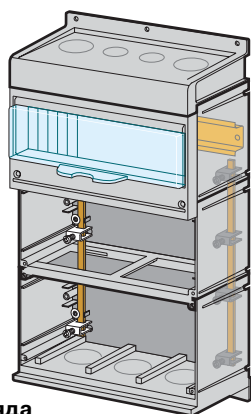
Стандартный комплект включает: шины N + E, соединительные клеммы 2 x 16мм²/1 x 35 мм².

Недостающие компоненты поставляются со всеми необходимыми крепежными элементами.

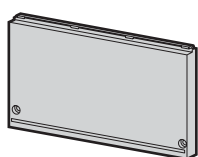
Пример.

99090063 MCE 3

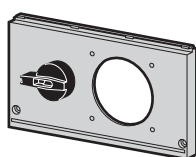
1 DIN (13 модулей) + 2 пустых ряда



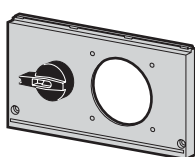
Код изделия	Тип	Описание
99090040	FMCE40	1 ряд без DIN-рейки и без заглушки
99090061	MCE1	1 ряд с DIN-рейкой, без заглушки
99090062	MCE2	2 ряда (1 с DIN-рейкой + 1 пустой)
99090063	MCE3	3 ряда (1 с DIN-рейкой + 2 пустые)
99090064	MCE4	4 ряда (1 с DIN-рейкой + 3 пустые)
99090065	MCE5	5 рядов (2 с DIN-рейкой + 3 пустые)



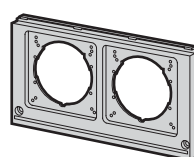
FMCE 42
99090042
1 ряд
Заглушка для одной неиспользованной секции



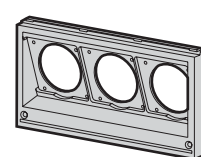
FMCE 49
99090049
1 ряд
1 место
Крышка для установки одного разъема с блокировочным выключателем, 32A



FMCE 48
99090048
1 ряд
1 место
Крышка для установки одного разъема с блокировочным выключателем, 16A



FMCE 46
99090046
1 ряд
2 отверстия для разъемов



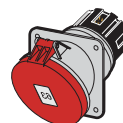
FMCE 47
99090047
1 ряд
3 отверстия для разъемов



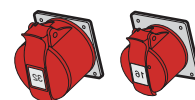
32RAU...W
1 место
Разъем IEC 60309-2
32 A



16RAU...W
1 место
Разъем IEC 60309-2
16A



63RAU
1 место
Разъем IEC 60309-2
63 A

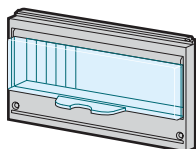


16RU & 32RU
1 место
Разъем IEC 60309-2
16 или 32A

Принадлежности



FMCE 41
99090041
KIG втулка для ввода кабеля диаметром 18-48 мм



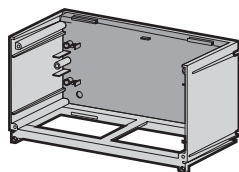
FMCE 52
99090052
Передняя панель и крышка для секции с DIN-элементами (входит в комплект MCE 2-4) с DIN-рейкой на 13 модулей в комплекте.



FMCE 51
99090051
2x10/16A*)
1 место



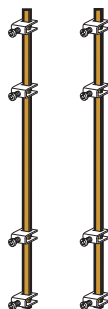
FMCE 50
99090050
1x10/16A*)
1 место



FMCE 45
99090045
Промежуточная однорядная секция высотой 130 мм для увеличения высоты коробки Комби.



FMCE 67
99090067
Соединительные клеммы, 2x16 мм² (медь)
1x35 мм² (медь)
3 фазы, N, E (входит в комплект MCE 1-4).



FMCE 43
99090043
Шины N+E
В комплект 1 пары входит 8 зажимов, длина = 2 ряда (входит в комплект MCE 1-4).



FMCE 53
99090053
Заглушка на одно место для неиспользуемого разъема



FMCE 54
99090054
Заглушка на одно место для неиспользуемого разъема

*) = также возможна поставка компонентов, соответствующих другим местным стандартам, например, французскому, бельгийскому, датскому для бытовых розеток.