

# Промышленные разъемы

2P+E, 380-415В, 9ч 

Вилка



Розетка



Розетка для монтажа на поверхность



Ном.ток А	№ по каталогу	Тип	Упаковка, шт.
-----------	---------------	-----	---------------

**IP44 Брызгозащищенное исполнение**

16	19 600 03	216P9	10
32	19 601 03	232P9	10
63	19 602 02	263P9	1

№ по каталогу	Тип	Упаковка, шт.
---------------	-----	---------------

19 605 03	216C9	10
19 605 53	232C9	10
19 606 02	263C9	1

№ по каталогу	Тип	Упаковка, шт.
---------------	-----	---------------

19 609 03	216RS9*	10
19 610 13	232RS9*	10
19 610 52	263RS9	1

**IP67 Пылевлагозащищенное исполнение**

16	19 603 03	216P9W	1
32	19 603 53	232P9W	1
63	19 604 22	263P9W	1

19 607 03	216C9W	1
19 607 53	232C9W	1
19 608 02	263C9W	1

19 611 03	216RS9W	1
19 611 53	232RS9W	1
19 612 02	263RS9W	1

\*Поставляется с **гибкой** мембраной и резьбовой вставкой/адаптером.

2P+E, 380-415В, 9ч 

Вилка для монтажа на поверхность



Розетка для монтажа на поверхность



Розетка с выключателем и блокировкой



Ном.ток А	№ по каталогу	Тип	Упаковка, шт.
-----------	---------------	-----	---------------

**IP44 Брызгозащищенное исполнение**

16	19 633 03	216BS9*	10
32	19 633 53	232BS9*	10
63	19 634 02	263BS9	1

№ по каталогу	Тип	Упаковка, шт.
---------------	-----	---------------

19 647 88	216RL9	1
19 648 13	232RL9	1

№ по каталогу	Тип	Упаковка, шт.
---------------	-----	---------------

19 621 53	216MVS9	1
19 622 53	232MVS9	1

**IP67 Пылевлагозащищенное исполнение**

16	19 635 03	216BS9W	1
32	19 635 53	232BS9W	1
63	19 636 02	263BS9W	1

19 648 63	216RL9W	1
19 648 88	232RL9W	1

19 626 53	216MVS9W	1
19 627 53	232MVS9W	1

\*Поставляется с **гибкой** мембраной и резьбовой вставкой/адаптером.

# 2P+E, 380-415В, 9ч

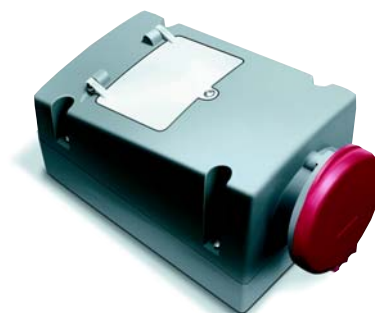
**Розетка с выключателем и блокировкой**



**Розетка с выключателем с блокировкой и автоматом**



**Розетка с блоком утечки**



Ном.ток А	№ по каталогу	Тип	Упаковка, шт.
-----------	---------------	-----	---------------

**IP44 Брызгозащищенное исполнение**

16	19 621 03	216MHS9	1
32	19 622 03	232MHS9	1
63	19 623 02	263MHS9	1

№ по каталогу	Тип	Упаковка, шт.
---------------	-----	---------------

19 620 33	216MPM9	1
19 620 63	232MPM9	1

№ по каталогу	Тип	Упаковка, шт.
---------------	-----	---------------

19 645 03	216RPM9	1
19 645 28	232RPM9	1

**IP67 Пылевлагозащищенное исполнение**

16	19 626 03	216MHS9W	1
32	19 627 03	232MHS9W	1
63	19 628 02	263MHS9W	1

19 628 79	216MPM9W	1
19 631 73	232MPM9W	1

19 645 73	216RPM9W	1
19 646 03	232RPM9W	1

# Промышленные разъемы

2P+E, 380-415В, 9ч 

**Розетка**  
для скрытой проводки  
прямой фланец, мин.



Ном.ток А	№ по каталогу	Тип	Упаков- ка, шт.
--------------	------------------	-----	--------------------

**IP44 Брызгозащищенное исполнение**

16	19 614 13	216R9	10
32			
63			

**IP67 Пылевлагозащищенное исполнение**

63			
----	--	--	--

**Розетка**  
для скрытой проводки  
прямой фланец



№ по каталогу	Тип	Упаков- ка, шт.
------------------	-----	--------------------

19 614 53	216RU9	10
19 616 03	232RU9	10
19 617 02	263RU9	1

19 619 02	263RU9W	1
-----------	---------	---

**Розетка**  
для скрытой проводки  
угловой фланец, мин.



№ по каталогу	Тип	Упаков- ка, шт.
------------------	-----	--------------------

19 609 43	216RAM9	10
19 609 72	232RAM9	10

2P+E, 380-415В, 9ч 

**Розетка**  
для скрытой проводки  
угловой фланец



Ном.ток А	№ по каталогу	Тип	Упаков- ка, шт.
--------------	------------------	-----	--------------------

**IP44 Брызгозащищенное исполнение**

16	19 615 53	216RAU9	10
32	19 616 53	232RAU9	10
63	19 617 52	263RAU9	1

**IP67 Пылевлагозащищенное исполнение**

16	19 618 03	216RAU9W	1
32	19 618 53	232RAU9W	1
63	19 619 52	263RAU9W	1

**Вилка**  
для скрытой проводки



№ по каталогу	Тип	Упаков- ка, шт.
------------------	-----	--------------------

19 638 03	216B9	10
19 640 03	232BU9	10
19 641 02	263BU9	1

19 642 03	216BAU9W	1
19 642 53	232BAU9W	1
19 643 02	263BU9W	1