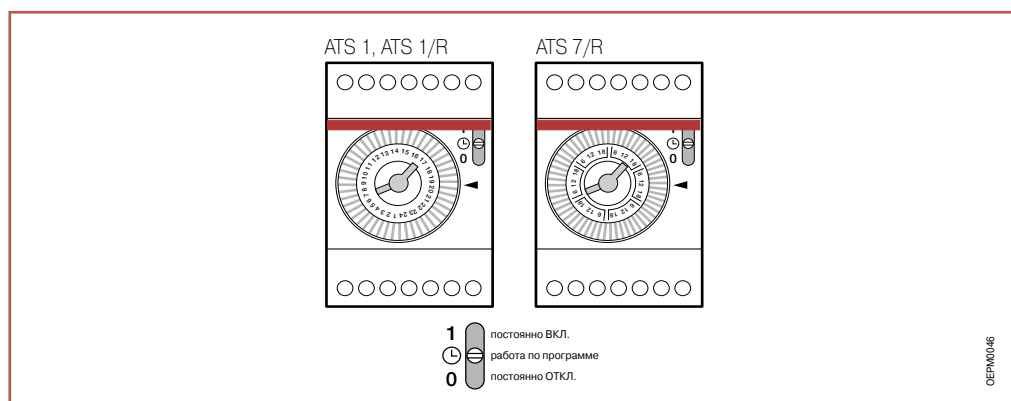




Электромеханические реле времени ATS

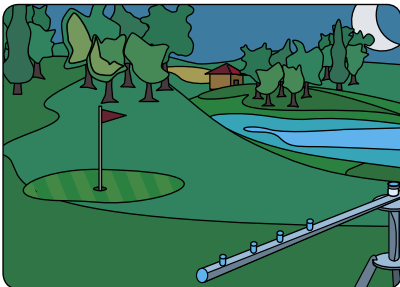
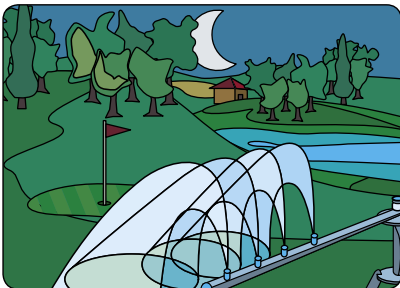
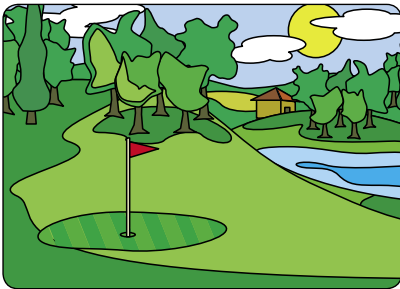
Эти реле используются для размыкания и замыкания цепи согласно заданной программе. Реле имеют функцию постоянного включения или отключения. Имеются исполнения с суточным и недельным циклом программирования. Приборы ATS-1R и ATS-7R снабжены встроенным аккумулятором, который заряжается от электросети и обеспечивает сохранность программы при длительном (до 150 ч) отключении электропитания.

Контакты	Потребляемая мощность	Информация для заказа		Bbn 8012542 EAN	Масса 1 шт. кг	Упаковка шт.
		Тип	Код заказа			
1 Н.О., внешн. синхр.	5 ВА	ATS-1M	2CSM111010R0611	62910 8	0.120	1
1 Н.О., кварц	5 ВА	ATS-1RM	2CSM111110R0611	62920 7	0.120	1
1 перекл., внешн. синхр.	5 ВА	ATS-1	2CSM111030R0611	62930 6	0.150	1
1 перекл., кварц	5 ВА	ATS-1R	2CSM111130R0611	62940 5	0.150	1
1 перекл., кварц	5 ВА	ATS-7R	2CSM121130R0611	62950 4	0.150	1



ТЕХНИЧЕСКИЕ ХАРАКТЕРИСТИКИ

	1 модуль	3 модуля
Номинальн. напряжение Un	В	В
	ATS-1M: 220...240 В (перем.)	ATS-1: 230 В +10%/-15%
	ATS-1RM: 230 В (перем.) 130 В (пост.)	ATS-1R, ATS-7R: 230 В (перем.) 130 В (пост.)
Число и тип контактов	1 Н.О. "сухой"	1 перекл. "сухой"
Ном. коммут. способн. контакта In	А	А
	16 cosφ = 1	16 cosφ = 1
	4 cosφ = 0.6	2.5 cosφ = 0.6
	лампы накаливания: 1000 Вт	лампы накаливания: 1350 Вт
Синхронизация	от частоты электросети: ATS-1M, ATS-1 от встроенн. кварц. генератора: ATS-1RM, ATS-1R, ATS-7R	
Номинальная частота	Гц	Гц
	50 для приборов с синхр. от электросети	50/60 для приборов с кварц. генератором
Мин. интервал между 2 командами	мин.	мин.
		30 - для суточного цикла 180 - для недельного цикла
Максимальное кол-во команд в цикле		суточном: 48 недельном: 56
Резервная АКБ	ч	ч
	50	150
Точность работы	для приборов с внешн. синхр. определяется стабильностью частоты сети для приборов со встроенным кварц. генер.: 2,5 с/сут.	
Потребляемая мощность	ВА	ВА
		1
Сечение присоедин. проводов	мм ²	мм ²
		1 x 0.5...6 или 2 x 2,5
Рабочая температура	°С	°С
		-25...+55 (внешн. синхр.) -20...+55 (встроенн. кварц. генерат.)
Температура хранения	°С	°С
		-30...+70
Число модулей	1	3
Соответствие стандартам	EN 60730-1, EN 60730-2-7, VDE0633	IEC 669-1, CEE 24, EN 60730-1



Принцип работы

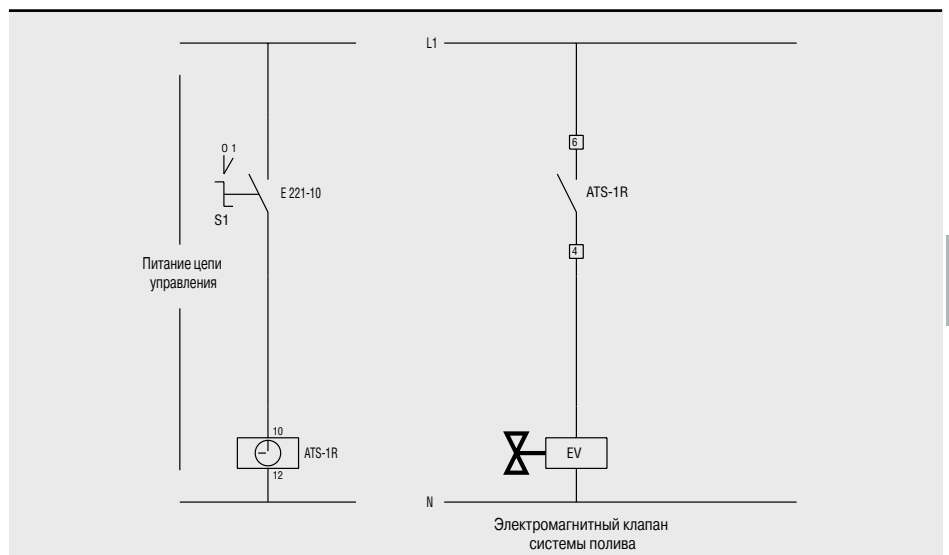
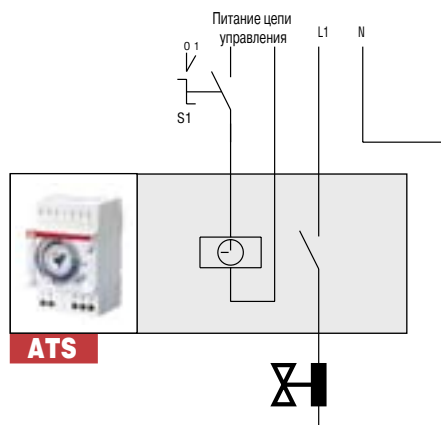
Электромеханические реле времени ATS обеспечивает управление нагрузкой в соответствии с суточной или недельной программой, а также позволяет включать и отключать нагрузку вручную.

Условия применения

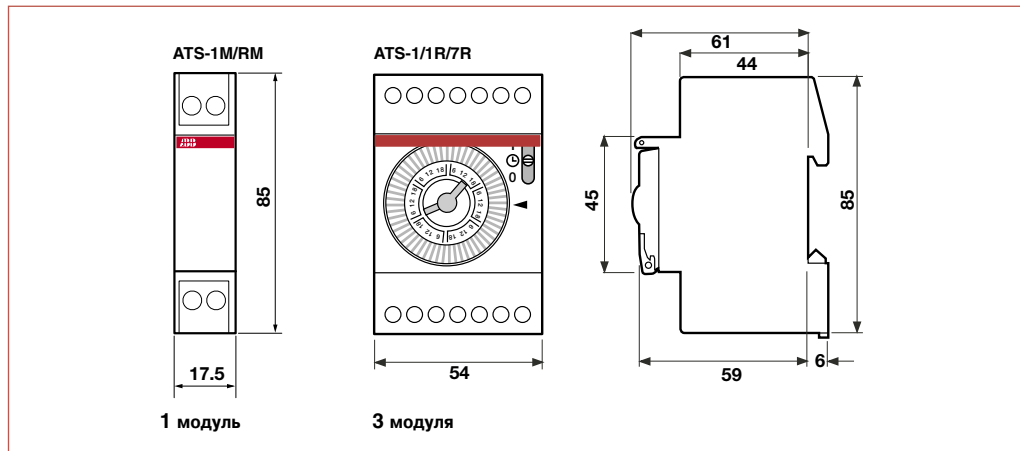
Электромеханические реле времени ATS наиболее удобно использовать в случаях, когда необходимо запрограммировать работу нагрузки согласно суточному или недельному расписанию (система освещения магазина, общественных зданий, системы обогрева или полива и т.д.).

Пример применения

Как показано на схемах, одним из вариантов применения является установка электромеханического реле времени ATS в системе электропитания поля для гольфа. При этом программирование аппарата позволяет включать систему полива в заданные промежутки времени.



Электромеханические реле времени ATS



Цифровые реле времени DTS

